

DEPARTEMENT DU LOIRET

Commune de MONTBOUY

Plan Local d'Urbanisme



1.3

Environnement : annexes

Cabinet RAGEY
Géomètre Expert Urbaniste

69 chemin de la Fontaine
45500 GIEN
Tél : 02 38 27 07 07
c.ragey@wanadoo.fr



Bureau d'études
environnement

PLU approuvé le 9/10/2014

TABLE DES ANNEXES

ANNEXE I : FICHES DESCRIPTIVES DES SITES NATURA 2000	1
ANNEXE II : FICHES DESCRIPTIVES DES ZNIEFF	5
ANNEXE III : LISTE DES ESPECES VEGETALES	12
ANNEXE IV : LISTE DES ESPECES ANIMALES	24
ANNEXE V : LISTE DES ESPECES VEGETALES DE LA BASE DE DONNEES FLORA	29
ANNEXE VI : LISTE DES ESPECES ANIMALES DE L'INPN	40

ANNEXE I : FICHES DESCRIPTIVES DES SITES NATURA 2000



**CENTRE
LOIRET**

NATURA 2000 DIRECTIVE "HABITATS" ZONE SPECIALE DE CONSERVATION

N° du site : FR2402006

- Nom :** **SITES A CHAUVES-SOURIS DE L'EST DU LOIRET**
- Surface :** 2 ha (*faible précision des données SIG compte tenu de la nature du site*)
- Intérêt :** Cet ensemble de grottes, par son intérêt biologique concernant les Chiroptères, est d'un intérêt majeur.
Il représente dans l'est du département du Loiret un maillage essentiel pour l'hivernage des chauves-souris de la région naturelle du Gâtinais de l'Est.
- Caractères du site :** Ce site rassemble un ensemble de cavités souterraines correspondant pour la plupart à d'anciennes marnières. Il se situe dans la partie orientale du département du Loiret.
- Liste des communes :** Chantecoq, La Chapelle-sur-Aveyron, Château-Renard, Dordives, Douchy, Triguères.

Liste des protections et inventaires existant

Liste des sites classés ou inscrits : Vallée du Betz.

Liste des inventaires ZNIEFF : n°240003880 COTEAU DU BETZ AU BOIS DE VERDEAU ;

Types d'habitats de l'annexe I présents ou à confirmer

8310 Grottes non exploitées par le tourisme

Espèces animales de l'annexe 2 de la directive 92/43/CEE présentes ou à confirmer

Mammifères : 1304 *Rhinolophus ferrum-equinum*, 1308 *Barbastella barbastellus*, 1321 *Myotis emarginatus*, 1323 *myotis bechsteini*, 1324 *Myotis myotis*.

Poissons : Non signalés

Amphibiens et reptiles : Non signalés

Invertébrés : Non signalés

Espèces de plantes visées à l'annexe 2 de la directive 92/43/CEE présentes ou à confirmer : Non signalés

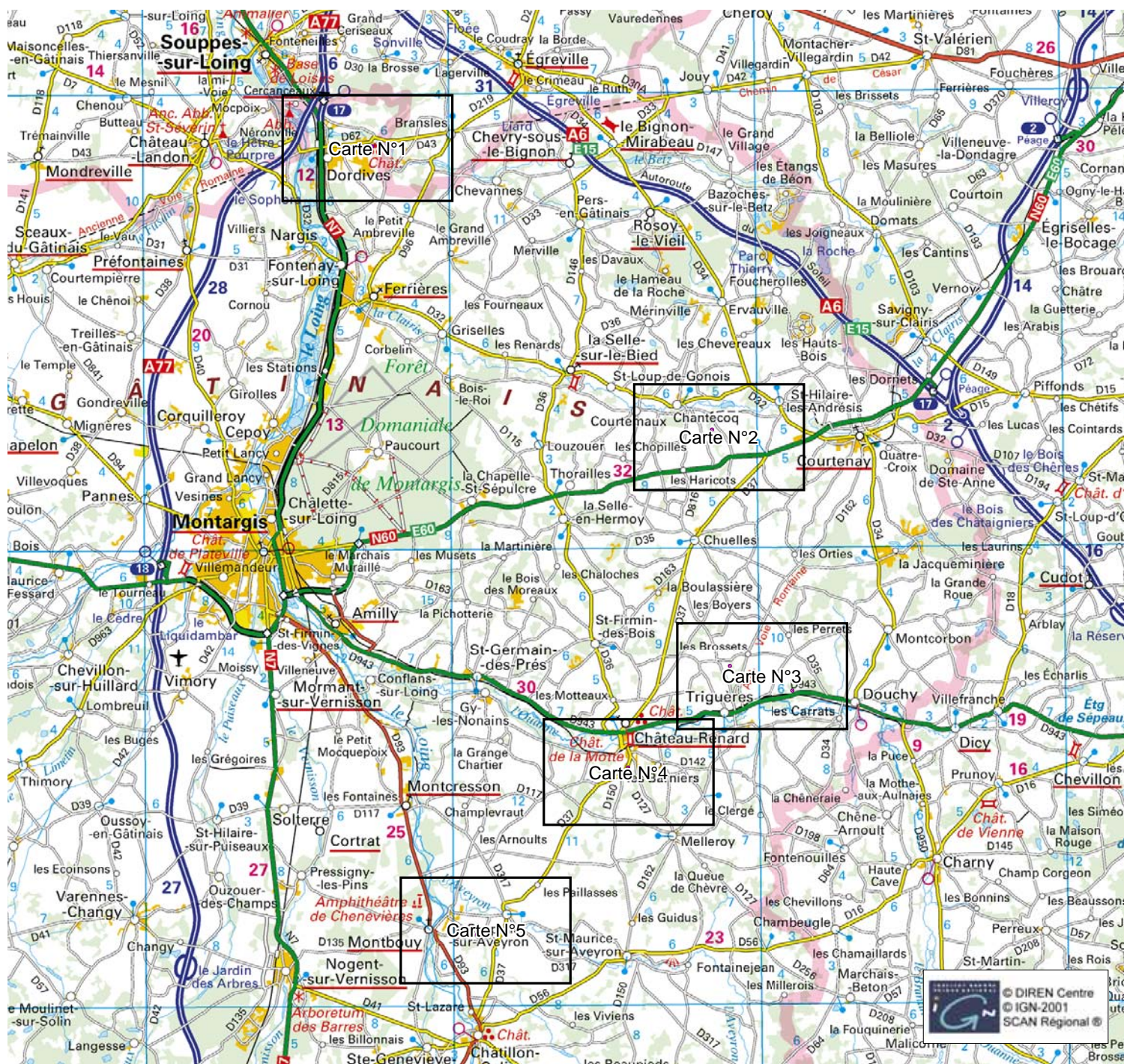
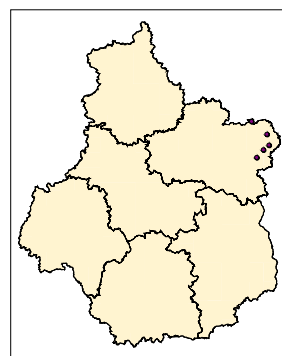
Date de réalisation : mai 2011

CENTRE LOIRET



Ministère de l'Écologie
et du Développement Durable

NATURA 2000 - Directive "Habitats"
ZONE SPECIALE DE CONSERVATION
Site n° : FR2402006
SITE A CHAUVES-SOURIS DE L'EST DU LOIRET



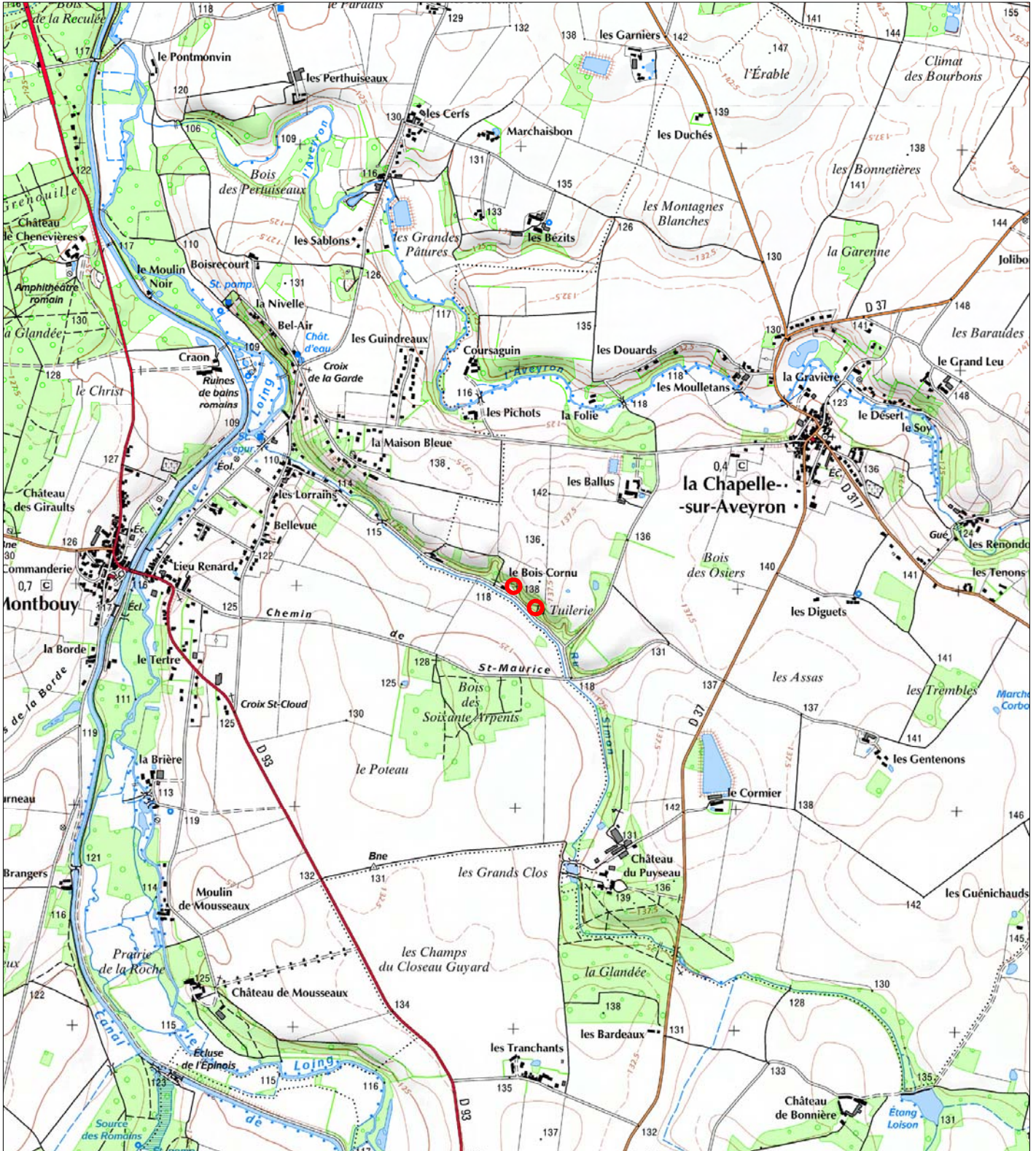
Date de réalisation : Juin 2007

Zone Spéciale de Conservation

Sites à chauves-souris de l'est du Loiret

N°FR2402006

Carte n°5



ZSC Sites à Chauves-souris de l'est du Loiret

0 250 500 750 1 000 m

Echelle : 1/25 000
Fond ©IGN scan 25
Données DREAL Centre©
Document réalisé en mai 2011

**CENTRE
LOIRET**

**NATURA 2000
DIRECTIVE "HABITATS"
ZONE SPECIALE DE CONSERVATION**



N° du site : FR2400526

Nom : LANDE A GENEVRIERS DE NOGENT-SUR-VERNISSON

Surface : 8,4 ha

Intérêt : Présence de pelouses calcaires étendues.
Grande richesse floristique notamment en terme d'Orchidées.
Station mycologique remarquable.

Caractères du site : Le site concerné s'inscrit en totalité dans les calcaires marneux du Sud de Montargis.
Des pelouses calcaires se localisent sur le Domaine des Barres au Nord-Est de l'Arboretum des Barres.

Liste des communes : Nogent-sur-Vernisson.

Liste des protections et inventaires existant

Liste des inventaires ZNIEFF et ZICO : 60490000

Types d'habitats de l'annexe I présents ou à confirmer

5130 Formations à *Juniperus communis* sur landes ou pelouses calcaires

6210* Pelouses sèches semi-naturelles et faciès d'embuissonnement sur calcaires (*Festuco Brometalia*)(*sites d'orchidées remarquables)

Espèces animales de l'annexe 2 de la directive 92/43/CEE présentes ou à confirmer

Mammifères : Non signalés

Poissons : Non signalés

Amphibiens et reptiles : Non signalés

Invertébrés : Non signalés

Espèces de plantes visées à l'annexe 2 de la directive 92/43/CEE présentes ou à confirmer

Non signalées

* Habitat ou espèce prioritaire

Date de réalisation : Juin 2007

DIREN CENTRE

5 Avenue Buffon – B.P.6407 – 45064 Orléans cedex 2 – Tél : 02 38 49 91 91 – Télécopie : 02 38 49 91 00
E-mail : diren@centre.ecologie.gouv.fr - Site internet : www.centre.ecologie.gouv.fr



ANNEXE II : FICHES DESCRIPTIVES DES ZNIEFF

1		INVENTAIRE DES ZONES NATURELLES D'INTÉRÊT ÉCOLOGIQUE, FAUNISTIQUE et FLORISTIQUE Ministère de l'Environnement / IFEN / Service du Patrimoine Naturel - MNHN	0-TYPE DE PROCÉDURE Nouvelle Zone	
1-RÉGION ADMINISTRATIVE Centre		2-IDENTIFIANT RÉGIONAL et TYPE DE ZONE Code régional : 00000292 / Zone de type : 1		IDENTIFIANT NATIONAL 240030572
3-NOM DE LA ZONE PELOUSES DES LORRAINS			4-ANNÉE DE DESCRIPTION 01/01/2005 ANNÉE DE MISE A JOUR	
5-LOCALISATION				
a) Département(s) et commune(s) : - MONTBOUY (45210)				
b) Altitude(s): 115 m à 130 m.				
c) Superficie: 1 hectares.				
6-RÉDACTEUR(S) DE LA FICHE - CBNBP (VUITTON G.)				
7-TYPOLOGIE DES MILIEUX				
a) Milieux déterminants				
Cde Corine*	Habitat Corine	Source	Surface*	Observation*
<small>* Cde Corine : code habitat Corine Surface : Surface indicative en % Observation : Période d'observation</small>				
3188	Fruticées à genévriers communs	CBNBP (VUITTON G.)		2005 à
34322	Pelouses semi-sèches médio-européennes à bromus erectus	CBNBP (VUITTON G.)	50%	2005 à
b) Milieux autres				
Cde Corine*	Habitat Corine	Source	Surface*	Observation*
<small>* Cde Corine : code habitat Corine Surface : Surface indicative en % Observation : Période d'observation</small>				
3181211	Fruticées médio-européennes à prunelliers et troènes	CBNBP (VUITTON G.)	50%	2005 à
c) Milieux périphériques				
Cde Corine*	Habitat Corine	Source	Surface*	Observation*
<small>* Cde Corine : code habitat Corine Surface : Surface indicative en % Observation : Période d'observation</small>				
8211	Grandes cultures	CBNBP (VUITTON G.)		2005 à
8-COMPLÉMENTS DESCRIPTIFS				
a) Géomorphologie - 71 Versant de faible pente				
b) Activités humaines - 00 Pas d'activité marquante				
c) Statuts de propriété - 01 Propriété privée (personne physique)				
d) Mesures de protection - 01 Aucune protection				
e) Délimitations - 01 Répartition des espèces (faune, flore) - 02 Répartition et agencement des habitats - 03 Fonctionnement et relation d'écosystèmes - 04 Degré d'artificialisation du milieu ou pression d'usage				
f) Autres inventaires				

1

9-FACTEURS INFLUENÇANT L'ÉVOLUTION DE LA ZONE

- 915 Fermeture du milieu

10-CRITÈRES D'INTÉRÊT

a) Patrimonial

- 10 Ecologique - 30 Floristique - 36 Phanérogames

b) Fonctionnel

- 60 Fonction d'habitat pour les populations animales ou végétales

c) Complémentaire

11-BILAN DES CONNAISSANCES CONCERNANT LES ESPÈCES

Mammifères	Oiseaux	Reptiles	Amphibiens	Poissons	Insectes	Autres Invertébrés	Phanérogames	Ptéridophytes	Bryophytes	Algues	Champignons	Lichens	Habitats
								Moyen	Moyen				Bon

12-CRITÈRES DE DÉLIMITATION DE LA ZONE

- Le contour est calé sur la route, la limite des zones bâties et la lisière d'un boisement ; il englobe une zone abritant des pelouses du Mesobromion.

13-COMMENTAIRE GÉNÉRAL

- Les pelouses calcicoles du sud de Montargis jadis relativement nombreuses mais de petite taille ont pratiquement disparu au cours de années 60 avec l'évolution de l'agriculture et les remembrements. Celles qui subsistent sont soit localisées dans des secteurs escarpés soit incluses dans de grandes propriétés (domaine des Barres et quelques domaines environnants). Elle se situe à la Sortie du bourg de Montbouy sur le flanc du talweg du Ru Simon. Elle semble avoir été occupée dans le passé, au moins en partie par des vignes et des vergers.

Cette petite pelouse, accrochée à la colline sur un versant exposé au sud, abrite 4 espèces déterminantes dont deux protégées. Les zones de Mesobromion, malgré un degré de fermeture du milieu avancé, sont encore en bon état de conservation et le Brachypode penné n'a pas encore trop envahi la zone. On retiendra ici plus particulièrement la présence de *Pulsatilla vulgaris*, protégée au niveau régional et rare dans le Loiret.

C'est une des rares stations d'*Anthericum ramosum* du Loiret et actuellement la seule connue hors des coteaux de la vallée de l'Essonne
Présence de la Couleuvre verte et jaune, reptile peu commun dans le Loiret.

14-SOURCES/INFORMATEURS

Type	Auteur	Année de publication	Titre
Inventeur	CBNBP (PUJOL D.)		
Inventeur	NATURE CENTRE (LEQUIVARD L.)		

2a

INVENTAIRE DES ZONES NATURELLES D'INTÉRÊT ÉCOLOGIQUE, FAUNISTIQUE et FLORISTIQUE

Ministère de l'Environnement /IFEN /Service du Patrimoine Naturel - MNHN

0-TYPE DE PROCÉDURE

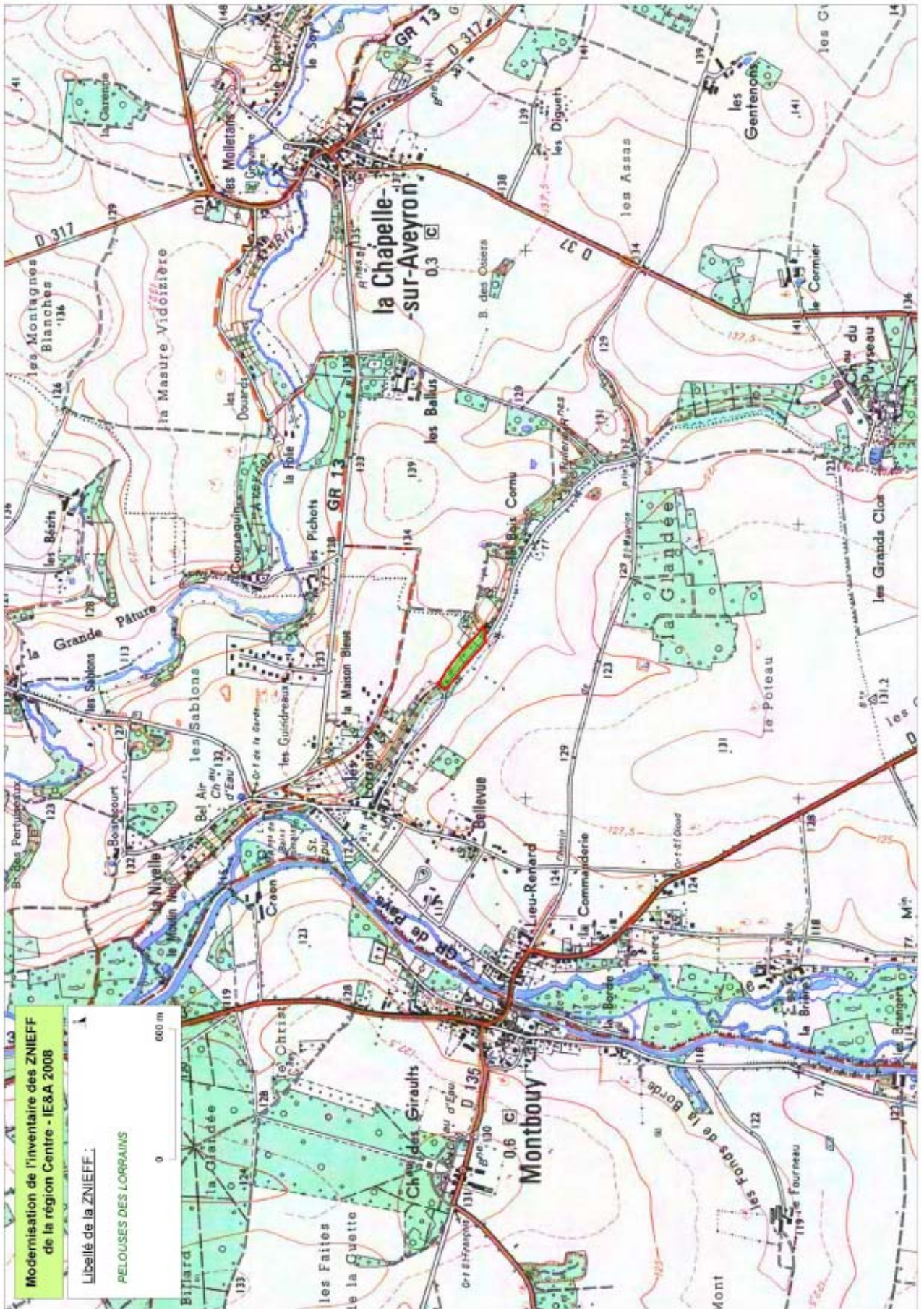
Nouvelle Zone

1-RÉGION ADMINISTRATIVE	2-IDENTIFIANT RÉGIONAL et TYPE DE ZONE	3-NOM DE LA ZONE	IDENTIFIANT NATIONAL
Centre	Code régional : 00000292 / Zone de type : 1	PELOUSES DES LORRAINS	240030572

LISTES D'ESPÈCES 2a : ESPÈCES DÉTERMINANTES

CDE ESP*	NOM ESPÈCE	SOURCE	D.A*	Ab.J	Ab.S	Observation	Statut(s)	Milieu(x)
82909	<i>Anthericum ramosum</i>	NATURE CENTRE (LEQUIVARD L.)	Inconnue			2004 à		
88052	<i>Carduncellus mississimus</i>	CBNBP (PUJOL D.)	Abondant			2004 à		
77947	<i>Coluber viridiflavus</i> Lacépède, 1789	NATURE CENTRE (LEQUIVARD L.)	Inconnue			2001 à		
92527	<i>Coronilla minima</i>	CBNBP (PUJOL D.)	Inconnue			2004 à		
116460	<i>Pulsatilla vulgaris</i>	CBNBP (PUJOL D.)	Moyen			2004 à		
125981	<i>Teuofum chamaedrys</i>	NATURE CENTRE (LEQUIVARD L.)	Inconnue			2004 à		
126008	<i>Teuofum montanum</i>	CBNBP (PUJOL D.)	Inconnue			2004 à		

* CDE ESP : CODE ESPÈCE D.A : Degré d'abondance Ab.J : Abondance inférieure estimée Ab.S : Abondance supérieure estimée Observation : Période d'observation



1		INVENTAIRE DES ZONES NATURELLES D'INTÉRÊT ÉCOLOGIQUE, FAUNISTIQUE et FLORISTIQUE Ministère de l'Environnement / IFEN / Service du Patrimoine Naturel - MNHN	0-TYPE DE PROCÉDURE Nouvelle Zone	
1-RÉGION ADMINISTRATIVE Centre		2-IDENTIFIANT RÉGIONAL et TYPE DE ZONE Code régional : 00000222 / Zone de type : 1		IDENTIFIANT NATIONAL 240030474
3-NOM DE LA ZONE CHENAIE-CHARMAIE DES PERTUISEAUX			4-ANNÉE DE DESCRIPTION 01/01/2003 ANNÉE DE MISE A JOUR	
5-LOCALISATION				
a) Département(s) et commune(s) : - MONTBOUY (45210)				
b) Altitude(s): 100 m à 120 m.				
c) Superficie: 3 hectares.				
6-RÉDACTEUR(S) DE LA FICHE - CBNBP (VUITTON G.)				
7-TYPOLOGIE DES MILIEUX				
a) Milieux déterminants				
Cde Corine*	Habitat Corine	Source	Surface*	Observation*
<small>* Cde Corine : code habitat Corine Surface : Surface indicative en % Observation : Période d'observation</small>				
4122	Frênaies-chênaies et chênaies-charmaies aquitaniennes		60%	à
44332	Bois de frênes et d'aulnes à hautes herbes	CBNBP (VUITTON G.)	40%	2003 à
8-COMPLÉMENTS DESCRIPTIFS				
a) Géomorphologie - 23 Rivière, fleuve - 24 Lit majeur - 71 Versant de faible pente				
b) Activités humaines - 00 Pas d'activité marquante				
c) Statuts de propriété - 00 Indéterminé				
d) Mesures de protection - 01 Aucune protection				
e) Délimitations - 01 Répartition des espèces (faune, flore) - 02 Répartition et agencement des habitats - 03 Fonctionnement et relation d'écosystèmes - 04 Degré d'artificialisation du milieu ou pression d'usage				
f) Autres inventaires				
9-FACTEURS INFLUENÇANT L'ÉVOLUTION DE LA ZONE				
10-CRITÈRES D'INTÉRÊT				
a) Patrimonial - 10 Ecologique - 30 Floristique - 36 Phanérogames				
b) Fonctionnel				
c) Complémentaire				
Page 1				

1

11-BILAN DES CONNAISSANCES CONCERNANT LES ESPECES

Mammifères	Oiseaux	Reptiles	Amphibiens	Poissons	Insectes	Autres Invertébrés	Phanérogames	Ptérédiphytes	Bryophytes	Algues	Champignons	Lichens	Habitats
							Bon	Bon					Bon

12-CRITÈRES DE DÉLIMITATION DE LA ZONE

- Le contour est calé sur la limite du boisement sur le scan25 de l'IGN.

13-COMMENTAIRE GÉNÉRAL

- Le coteau Sud de la vallée de l'Aveyron, au relief très marqué, est occupé par un boisement dit "Bois des Pertuiseaux". Celui-ci se localise à 2,5 km du bourg de Montbouy, peu avant la confluence Loing/Aveyron. La zone comprend une partie inondable en bas de versant, où l'on trouve l'habitat de l'*Alnion glutinoso-incanae*, et une partie non inondable mais fraîche, sur le versant, où l'on observe du Carpinion betuli. Ce boisement est surtout intéressant pour les deux espèces vernaies protégées qu'il abrite : la Scille à deux feuilles et la Corydale solide, toutes les deux très abondantes au regard de la surface.

14-SOURCES/INFORMATEURS

Type	Auteur	Année de publication	Titre
Inventeur	CBNBP (PUJOL D.)		

2a

INVENTAIRE DES ZONES NATURELLES D'INTÉRÊT ÉCOLOGIQUE, FAUNISTIQUE et FLORISTIQUE

Ministère de l'Environnement /FEN /Service du Patrimoine Naturel - MNHN

0-TYPE DE PROCÉDURE

Nouvelle Zone

1-RÉGION ADMINISTRATIVE Centre	2-IDENTIFIANT RÉGIONAL et TYPE DE ZONE Code régional : 00000222 / Zone de type : 1	3-NOM DE LA ZONE CHENAIE-CHARMAIE DES PERTUISEAUX	IDENTIFIANT NATIONAL 240030474
-----------------------------------	---	--	-----------------------------------

LISTES D'ESPÈCES 2a : ESPÈCES DÉTERMINANTES

CDE ESP*	NOM ESPECE	SOURCE	D.A*	Ab.I	Ab.S	Observation	Statut(s)	Milieu(x)
* CDE ESP : CODE ESPECE D.A : Degré d'abondance Ab.I : Abondance inférieure estimée Ab.S : Abondance supérieure estimée Observation : Période d'observation								
161259	Corydalis solida	CBNBP (PUJOL D.)	Inconnue	101	1000	2002 à		
121606	Scilla bifolia	CBNBP (PUJOL D.)	Inconnue	1001	10000	2002 à		



ANNEXE III : LISTE DES ESPECES VEGETALES



Famille	Nom latin	Nom vernaculaire	Statut de rareté dans le Loiret	Espèce protégée régionale	Espèces détermin. ZNIEFF Centre	2010	2012	2011	2010	2012	2011	2010	2011	2010	2010	2010	2012	2010	
						A1	A1	A1bis	A2	A2	A2bis	A3	A3bis	A5	A6	A7	A7	A8	
						Prairie de fauche	Prairie de fauche	Pelouse sèche	Prairie de fauche	Prairie de fauche	Zone humide	Friche arbutive	Zone humide	Prairie de fauche	Chênaie	Prairie pâturée	Prairie pâturée	Prairie de fauche	
Acéracées	<i>Acer campestre</i>	Erable champêtre	TC																
	<i>Acer platanoides</i>	Erable plane	C																
Alismatacées	<i>Alisma plantago-aquatica</i>	Plantain d'eau	TC																
Apiacées	<i>Angelica sylvestris</i>	Angélique sauvage	TC								X	X							
	<i>Anthriscus caucalis</i>	Cerfeuil à poils crochus	C																
	<i>Anthriscus sylvestris</i>	Cerfeuil des bois	TC																
	<i>Daucus carota</i>	Carotte sauvage	TC			X	X		X	X		X		X			X	X	
	<i>Eryngium campestre</i>	Panicaut champêtre	TC					X									X	X	
	<i>Heracleum sphondylium</i>	Berce sphondyle	TC					X	X			X		X			X	X	
	<i>Pastinaca sativa</i>	Panais cultivé	TC																
	<i>Pimpinella saxifraga</i>	Petit boucage	TC															X	
	<i>Seseli montanum</i>	Seseli des montagnes	C					X											
Aracées	<i>Arum maculatum</i>	Arum maculé	TC																
Araliacées	<i>Hedera helix</i>	Lierre	TC									X			X				
Astéracées	<i>Achillea millefolium</i>	Achillée millefeuille	TC			X	X	X	X					X		X	X		
	<i>Achillea ptarmica</i>	Achillée sternutatoire	TC																
	<i>Andryala integrifolia</i>	Andryale à feuilles entières	TC																
	<i>Artemisia vulgaris</i>	Armoise commune	TC			X	X			X									
	<i>Bellis perennis</i>	Paquerette	TC															X	
	<i>Bidens sp.</i>	Bident									X								
	<i>Carduus nutans</i>	Chardon penché	C															X	
	<i>Carlina vulgaris</i>	Carlina commune	C						X										
	<i>Centaurea jacea ssp. jacea</i>	Centaurée jacée	TC						X									X	
	<i>Centaurea scabiosa</i>	Centaurée scabieuse	C						X									X	
	<i>Cichorium intybus</i>	Chicorée sauvage	TC															X	
	<i>Cirsium arvense</i>	Cirse des champs	TC																
	<i>Cirsium vulgare</i>	Cirse commun	TC															X	
	<i>Conyza canadensis</i>	Vergerette du Canada	TC						X									X	
	<i>Crepis capillaris</i>	Crépide capillaire	TC						X		X							X	
	<i>Crepis setosa</i>	Crépide à soies	TC																
	<i>Eupatorium cannabinum</i>	Eupatoire chanvrine	TC									X							
	<i>Filago vulgaris</i>	Cotonnière commune	C																X
	<i>Filago vulgaris</i>	Cotonnière commune	C																
	<i>Hieracium maculatum</i>	Epervière tachée	AC						X										
	<i>Hieracium pilosella</i>	Epervière piloselle	TC						X					X				X	
	<i>Hypochoeris radicata</i>	Porcelle enracinée	TC						X		X							X	
	<i>Inula conyza</i>	Inule conyze	C																
	<i>Inula helenium</i>	Grande aunée	R											X					
	<i>Lapsana communis</i>	Lampsane commune	TC																
	<i>Leontodon hispidus</i>	Liondent hispide	AC						X										
	<i>Leontodon saxatilis</i>	Liondent faux-pissenlit	AC						X										
	<i>Picris hieracioides</i>	Picride fausse-épervière	TC						X		X							X	
	<i>Pulicaria dysenterica</i>	Pulicaire dysentérique	TC									X							
	<i>Senecio jacobaea</i>	Séneçon de jacobée	TC				X		X	X	X				X				X
<i>Sonchus asper</i>	Laiteron épineux	TC																	
<i>Taraxacum officinale</i>	Pissenlit	TC												X		X		X	
<i>Tragopogon pratensis</i>	Salsifis des prés	TC																	
	<i>Tragopogon sp.</i>	Salsifis						X											

Famille	Nom latin	Nom vernaculaire	Statut de rareté dans le Loiret	Espèce protégée régionale	Espèces détermin. ZNIEFF Centre	2010	2012	2011	2010	2012	2011	2010	2011	2010	2010	2010	2012	2010	
						A1	A1	A1bis	A2	A2	A2bis	A3	A3bis	A5	A6	A7	A7	A8	
						Prairie de fauche	Prairie de fauche	Pelouse sèche	Prairie de fauche	Prairie de fauche	Zone humide	Friche arbutive	Zone humide	Prairie de fauche	Chênaie	Prairie pâturée	Prairie pâturée	Prairie de fauche	
Balsaminacées	<i>Impatiens capensis</i>	Impatiens du Cap	AC																
Bétulacées	<i>Alnus glutinosa</i>	Aulne glutineux	TC																
	<i>Carpinus betulus</i>	Charme	TC												X				
	<i>Corylus avellana</i>	Noisetier	TC																
Borraginacées	<i>Anchusa officinalis</i>	Buglosse des champs	TC																
	<i>Echium vulgare</i>	Vipérine commune	TC																
	<i>Myosotis scorpioides</i>	Myosotis des marais	TC								X								
	<i>Symphytum officinale</i>	Consoude officinale	TC								X								
Brassicacées	<i>Barbarea vulgaris</i>	Barbarée commune	TC								X								
	<i>Capsella bursa-pastoris</i>	Capselle bourse-à-pasteur	TC													X			
Campanulacées	<i>Campanula glomerata</i>	Campanule agglomérée	R					X											
	<i>Campanula rapunculus</i>	Campanule raiponce	TC				X	X		X								X	
	<i>Campanula sp.</i>	Campanule				X						X		X					
Cannabacées	<i>Humulus lupulus</i>	Houblon	C								X								
Caprifoliacées	<i>Lonicera periclymenum</i>	Chèvrefeuille des bois	TC													X			
	<i>Lonicera xylosteum</i>	Camérisier à balais	TC																
	<i>Sambucus nigra</i>	Sureau noir	TC					X											
Caryophyllacées	<i>Cerastium fontanum</i>	Céaiste commun	TC				X												
	<i>Cerastium sp.</i>	Céaiste														X			X
	<i>Cucubalus baccifer</i>	Cucubale porte-baie	TC																
	<i>Dianthus armeria</i>	Œillet velu	C																
	<i>Myosoton aquaticum</i>	Stellaire aquatique	C								X								
	<i>Silene latifolia</i>	Compagnon blanc	TC			X				X						X	X		
	<i>Silene vulgaris</i>	Silène enflé	TC														X		
	<i>Stellaria graminea</i>	Stellaire graminée	TC													X			
	<i>Stellaria media</i>	Mouron des oiseaux	TC														X		
Célastracées	<i>Euonymus europaeus</i>	Fusain d'Europe	TC												X				
Chénopodiacées	<i>Chenopodium album</i>	Chenopode blanc	TC																
Cistacées	<i>Helianthemum nummularium ssp. nummularium</i>	Hélianthème nummulaire	C					X											
Convolvulacées	<i>Calystegia sepium</i>	Liseron des haies	TC								X								
	<i>Convolvulus arvensis</i>	Liseron des champs	TC			X				X						X	X		
Cornacées	<i>Cornus sanguinea</i>	Cornouiller sanguin	TC					X				X							
Crassulacées	<i>Sedum rupestre</i>	Orpin des roches	C					X											
Cucurbitacées	<i>Bryonia dioica</i>	Bryone dioïque	TC																
Cupressacées	<i>Juniperus communis</i>	Genévrier commun	C					X											
Cypéracées	<i>Carex cuprina</i>	Laïche cuivrée	C																
	<i>Carex flacca</i>	Laïche glauque	TC					X											
	<i>Cyperus fuscus</i>	Souchet brun	C								X								
	<i>Eleocharis palustris</i>	Scirpe des marais	TC																
	<i>Scirpus sylvaticus</i>	Scirpe des bois	AC											X					
Dipsacacées	<i>Dipsacus fullonum</i>	Cardère sauvage	TC								X								
	<i>Dipsacus pilosus</i>	Cardère poilue	AR		Oui														
	<i>Knautia arvensis</i>	Knautie des champs	TC					X										X	
Euphorbiacées	<i>Euphorbia cyparissias</i>	Euphorbe petit cyprès	TC			X		X											
Fabacées	<i>Anthyllis vulneraria</i>	Anthyllide vulnéraire	AC					X											
	<i>Coronilla varia</i>	Coronille bigarrée	TC					X											
	<i>Hippocrepis comosa</i>	Hippocrévide en toupets	C					X											

Famille	Nom latin	Nom vernaculaire	Statut de rareté dans le Loiret	Espèce protégée régionale	Espèces détermin. ZNIEFF Centre	2010	2012	2011	2010	2012	2011	2010	2011	2010	2010	2010	2012	2010
						A1 Prairie de fauche	A1 Prairie de fauche	A1bis Pelouse sèche	A2 Prairie de fauche	A2 Prairie de fauche	A2bis Zone humide	A3 Friche arbutive	A3bis Zone humide	A5 Prairie de fauche	A6 Chênaie	A7 Prairie pâturée	A7 Prairie pâturée	A8 Prairie de fauche
Fabacées	<i>Lathyrus hirsutus</i>	Gesse hirsute	AC															
	<i>Lotus corniculatus</i>	Lotier corniculé	TC					X				X						X
	<i>Medicago lupulina</i>	Luzerne lupuline	TC					X									X	
	<i>Ononis repens</i>	Bugrane rampante	TC					X									X	
	<i>Robinia pseudacacia</i>	Robinier	TC															
	<i>Securigera varia</i>	Coronille bigarrée	TC							X								
	<i>Trifolium arvense</i>	Trèfle pied de lièvre	C															X
	<i>Trifolium campestre</i>	Trèfle des champs	TC								X							
	<i>Trifolium dubium</i>	Trèfle douteux	TC						X	X								
	<i>Trifolium fragiferum</i>	Trèfle fraise	C															X
	<i>Trifolium pratense</i>	Trèfle des prés	TC							X								
	<i>Trifolium repens</i>	Trèfle rampant	TC							X						X	X	
	<i>Trifolium sp.</i>	Trèfle												X				
	<i>Vicia cracca</i>	Vesce cracca	TC						X									
<i>Vicia hirsuta</i>	Vesce hérissée	TC				X		X		X								
<i>Vicia sativa</i>	Vesce cultivée	TC				X			X		X							
Fagacées	<i>Quercus pubescens</i>	Chêne pubescent	C					X										
	<i>Quercus robur</i>	Chêne pédonculé	TC									X			X			
Gentianacées	<i>Centaurium erythraea</i>	Erythrée petite centaurée	TC															
Géraniacées	<i>Erodium cicutarium</i>	Bec-de-grue à feuilles de ciguë	TC															
	<i>Geranium columbinum</i>	Géranium colombin	TC			X	X		X									
	<i>Geranium molle</i>	Géranium mou	TC							X							X	
	<i>Geranium robertianum</i>	Géranium Herbe à Robert	TC											X				
	<i>Geranium sp.</i>	Géranium											X					
Hypéricacées	<i>Hypericum perforatum</i>	Millepertuis perforé	TC					X	X	X	X						X	
Joncacées	<i>Juncus inflexus</i>	Jonc glauque	TC								X							
Juglandacées	<i>Juglans regia</i>	Noyer	C					X										
Lamiacées	<i>Clinopodium vulgare</i>	Clinopode commun	TC															X
	<i>Galeopsis sp.</i>	Galéopsis																
	<i>Glechoma hederacea</i>	Lierre terrestre	TC									X						
	<i>Lycopus europaeus</i>	Lycopode d'Europe	TC															
	<i>Mentha aquatica</i>	Menthe aquatique	TC									X						
	<i>Mentha suaveolens</i>	Menthe à feuilles rondes	C						X									
	<i>Origanum vulgare</i>	Origan commun	TC								X							X
	<i>Prunella vulgaris</i>	Brunelle commune	TC								X							
	<i>Stachys palustris</i>	Epiaire des marais	C											X				
	<i>Stachys recta</i>	Epiaire droite	C						X									
	<i>Teucrium scordium</i>	Germandrée des marais	AR	X	Oui													
<i>Thymus praecox</i>	Thym couché	AC						X										
Linacées	<i>Linum catharticum</i>	Lin purgatif	C					X										
	<i>Linum tenuifolium</i>	Lin à feuilles étroites	AR					X										
Lythracées	<i>Lythrum salicaria</i>	Salicaire commune	TC															
Malacées	<i>Sorbus aucuparia</i>	Sorbier des oiseleurs	AC															
Malvacées	<i>Althaea officinalis</i>	Guimauve officinale	C								X							
	<i>Malva moschata</i>	Mauve musquée	C															
Myrsinacées	<i>Lysimachia nummularia</i>	Lysimaque nummulaire	TC															
	<i>Lysimachia vulgaris</i>	Lysimaque commune	TC										X					

Famille	Nom latin	Nom vernaculaire	Statut de rareté dans le Loiret	Espèce protégée régionale	Espèces détermin. ZNIEFF Centre	2010	2012	2011	2010	2012	2011	2010	2011	2010	2010	2010	2012	2010
						A1	A1	A1bis	A2	A2	A2bis	A3	A3bis	A5	A6	A7	A7	A8
						Prairie de fauche	Prairie de fauche	Pelouse sèche	Prairie de fauche	Prairie de fauche	Zone humide	Friche arbutive	Zone humide	Prairie de fauche	Chênaie	Prairie pâturée	Prairie pâturée	Prairie de fauche
Oléacées	<i>Fraxinus excelsior</i>	Frêne commun	TC									X						
	<i>Ligustrum vulgare</i>	Troène	TC												X			
Onagracées	<i>Epilobium hirsutum</i>	Epilobe hirsute	TC								X							
	<i>Epilobium sp.</i>	Epilobe				X												
Orobanchacées	<i>Orobancha sp.</i>	Orobanche																X
Pinacées	<i>Pinus sp.</i>	Pin								X								
Plantaginacées	<i>Plantago lanceolata</i>	Plantain lancéolé	TC			X	X	X	X	X					X			X
	<i>Plantago major</i>	Grand plantain	TC															
	<i>Veronica anagallis-aquatica</i>	Mouron d'eau	C								X							
Poacées	<i>Alopecurus pratensis</i>	Vulpin des prés	TC														X	
	<i>Anthoxanthum odoratum</i>	Flouve odorante	TC				X	X										X
	<i>Arrhenatherum eliatum</i>	Fromental	TC			X		X	X			X		X			X	X
	<i>Brachypodium pinnatum</i>	Brachypode penné	TC					X									X	
	<i>Brachypodium sylvaticum</i>	Brachypode des bois	TC															
	<i>Bromus erectus</i>	Brome dressé	C							X								
	<i>Bromus hordeaceus</i>	Brome mou	TC			X											X	
	<i>Bromus sp.</i>	Brome												X		X		
	<i>Dactylis glomerata</i>	Dactyle aggloméré	TC			X	X	X	X	X		X				X	X	X
	<i>Deschampsia cespitosa</i>	Canche cespiteuse	TC								X							
	<i>Deschampsia flexuosa</i>	Canche flexueuse	TC							X								
	<i>Elytrigia repens</i>	Chiendent rampant	TC															
	<i>Festuca lemarii</i>	Fétuque du Léman	TR						X									
	<i>Festuca rubra</i>	Fétuque rouge	AC			X												
	<i>Festuca sp.</i>	Fétuque						X										
	<i>Holcus lanatus</i>	Houlque laineuse	TC			X	X			X								
	<i>Lolium perenne</i>	Ray-grass	TC														X	X
	<i>Phalaris arundinacea</i>	Baldingère faux-roseau	TC									X		X				
	<i>Phleum pratense subsp. serotinum</i>	Fléole noueuse																X
	<i>Phragmites australis</i>	Roseau commun	TC									X						
<i>Poa sp.</i>	Pâturin								X									
<i>Trisetum flavescens</i>	Avoine dorée	C																
<i>Vulpia bromoides</i>	Vulpie queue d'écureuil	C							X									
Polygonacées	<i>Rumex acetosa</i>	Oseille commune	TC									X		X		X		
	<i>Rumex acetosella</i>	Petite oseille	TC			X	X			X								
	<i>Rumex conglomeratus</i>	Oseille agglomérée	TC															
	<i>Rumex crispus</i>	Oseille crépue	TC															
	<i>Rumex obtusifolius</i>	Oseille à feuilles obtuses	TC															
	<i>Rumex hydrolapathum</i>	Patience d'eau	AR									X						
<i>Anagallis arvensis</i>	Mouron rouge	TC															X	
Primulacées	<i>Primula veris ssp. veris</i>	Primevère officinale	TC					X										
Rhamnacées	<i>Rhamnus cathartica</i>	Nerprun purgatif	TC															
	<i>Clematis vitalba</i>	Clématite des haies	TC															
Renonculacées	<i>Ranunculus bulbosus</i>	Renoncule bulbeuse	TC														X	
	<i>Ranunculus repens</i>	Renoncule rampante	TC								X							
Rosacées	<i>Agrimonia eupatoria</i>	Aigremoine eupatoire	TC					X									X	
	<i>Crataegus monogyna</i>	Aubépine monogyne	TC				X	X				X			X			

Famille	Nom latin	Nom vernaculaire	Statut de rareté dans le Loiret	Espèce protégée régionale	Espèces détermin. ZNIEFF Centre	2010	2012	2011	2010	2012	2011	2010	2011	2010	2010	2010	2012	2010
						A1 Prairie de fauche	A1 Prairie de fauche	A1bis Pelouse sèche	A2 Prairie de fauche	A2 Prairie de fauche	A2bis Zone humide	A3 Friche arbustive	A3bis Zone humide	A5 Prairie de fauche	A6 Chênaie	A7 Prairie pâturée	A7 Prairie pâturée	A8 Prairie de fauche
Rosacées	<i>Filipendula ulmaria</i>	Reine des prés	TC								X	X	X					
	<i>Fragaria vesca</i>	Fraisier des bois	TC					X										
	<i>Geum urbanum</i>	Benoîte commune	TC												X			
	<i>Malus sylvestris</i>	Pommier sauvage	AC					X										
	<i>Potentilla argentea</i>	Potentille argentée	C			X								X				
	<i>Potentilla reptans</i>	Potentille rampante	TC				X	X	X			X				X	X	X
	<i>Prunus avium</i>	Merisier	TC												X			
	<i>Prunus laurocerasus</i>	Laurier cerise																
	<i>Prunus spinosa</i>	Prunellier	TC				X	X				X						
	<i>Pyrus pyraster</i>	Poirier sauvage	AC					X										
	<i>Rosa canina</i>	Rosier des chiens	TC															
	<i>Rosa sp.</i>	Rosier										X						
	<i>Rubus fruticosus</i>	Ronce des bois	TC					X										
<i>Rubus sp.</i>	Ronce							X			X		X	X				
<i>Sanguisorba minor</i>	Petite sanguisorbe	TC						X										
Rubiacées	<i>Asperula cynanchica</i>	Aspérule à l'esquinancie	C					X										
	<i>Cruciata laevipes</i>	Gaillet croisette	TC														X	
	<i>Galium aparine</i>	Gaillet gratteron	TC												X			
	<i>Galium mollugo</i>	Gaillet mou	TC					X									X	
	<i>Galium verum</i>	Gaillet vrai	TC															X
	<i>Sherardia arvensis</i>	Shérardie des champs	C														X	
Salicacées	<i>Populus sp.</i>	Peuplier																
Scrophulariacées	<i>Linaria vulgaris</i>	Linaire commune	TC							X								
	<i>Linaria sp.</i>	Linaire					X											
	<i>Scrophularia auriculata</i>	Scrophulaire à oreillettes	TC										X					
	<i>Veronica arvensis</i>	Véronique des champs	TC							X								
	<i>Veronica officinalis</i>	Véronique officinale	TC															
<i>Veronica persica</i>	Véronique de Perse	TC																
Typhacées	<i>Sparganium erectum</i>	Rubanière d'eau	AC															
Ulmacées	<i>Ulmus minor</i>	Orme champêtre	TC				X									X		
Urticacées	<i>Urtica dioica</i>	Ortie dioïque	TC								X						X	
Valérianiacées	<i>Valeriana officinalis</i>	Valériane officinale	TC								X							
Verbenacées	<i>Verbena officinalis</i>	Verveine officinale	TC														X	
Vitacées	<i>Parthenocissus sp.</i>	Vigne-vierge										X						
Richesse spécifique	222				3	20	25	57	13	31	26	20	15	13	13	47	15	

Famille	Nom latin	Nom vernaculaire	Statut de rareté dans le Loiret	Espèce protégée régionale	Espèces détermin. ZNIEFF Centre	2010	2010	2012	2012	2012	2012	2012	2012	2012	2012	2012	2012	2012
						A9	A10	A10	2	3	5	7	8	10	11	GPS 239	GPS 242	GPS 244
						Chênaie	Chênaie-frênaie	Chênaie-frênaie	Pelouse sèche	Bosquet	Friche	Friche	Prairie	Prairie	Friche herbacée	Friche herbacée	Friche herbacée	Zone humide
Acéracées	<i>Acer campestre</i>	Erable champêtre	TC			X	X	X										
	<i>Acer platanoides</i>	Erable plane	C				X	X										
Alismatacées	<i>Alisma plantago-aquatica</i>	Plantain d'eau	TC															X
Apiacées	<i>Angelica sylvestris</i>	Angélique sauvage	TC															
	<i>Anthriscus caucalis</i>	Cerfeuil à poils crochus	C											X				
	<i>Anthriscus sylvestris</i>	Cerfeuil des bois	TC							X								
	<i>Daucus carota</i>	Carotte sauvage	TC								X	X	X	X	X	X	X	
	<i>Eryngium campestre</i>	Panicaut champêtre	TC								X					X		
	<i>Heracleum sphondylium</i>	Berce sphondyle	TC									X	X		X	X		X
	<i>Pastinaca sativa</i>	Panais cultivé	TC													X		
	<i>Pimpinella saxifraga</i>	Petit boucage	TC											X				
	<i>Seseli montanum</i>	Seseli des montagnes	C															
Aracées	<i>Arum maculatum</i>	Arum maculé	TC					X										
Araliacées	<i>Hedera helix</i>	Lierre	TC			X	X	X		X								
Astéracées	<i>Achillea millefolium</i>	Achillée millefeuille	TC						X			X		X		X		
	<i>Achillea ptarmica</i>	Achillée sternutatoire	TC															
	<i>Andryala integrifolia</i>	Andryale à feuilles entières	TC									X						
	<i>Artemisia vulgaris</i>	Armoise commune	TC									X			X	X	X	
	<i>Bellis perennis</i>	Paquerette	TC											X				
	<i>Bidens sp.</i>	Bident																
	<i>Carduus nutans</i>	Chardon penché	C															
	<i>Carlina vulgaris</i>	Carlina commune	C															
	<i>Centaurea jacea ssp. jacea</i>	Centaurée jacée	TC															
	<i>Centaurea scabiosa</i>	Centaurée scabieuse	C															
	<i>Cichorium intybus</i>	Chicorée sauvage	TC															
	<i>Cirsium arvense</i>	Cirse des champs	TC										X		X		X	
	<i>Cirsium vulgare</i>	Cirse commun	TC												X	X	X	
	<i>Conyza canadensis</i>	Vergerette du Canada	TC									X						
	<i>Crepis capillaris</i>	Crépide capillaire	TC									X	X	X	X	X	X	
	<i>Crepis setosa</i>	Crépide à soies	TC											X	X			
	<i>Eupatorium cannabinum</i>	Eupatoire chanvrine	TC															
	<i>Filago vulgaris</i>	Cotonnière commune	C															
	<i>Filago vulgaris</i>	Cotonnière commune	C													X		
	<i>Hieracium maculatum</i>	Epervière tachée	AC															
	<i>Hieracium pilosella</i>	Epervière piloselle	TC						X					X		X		
	<i>Hypochoeris radicata</i>	Porcelle enracinée	TC										X	X		X	X	
	<i>Inula conyza</i>	Inule conyze	C												X			
	<i>Inula helenium</i>	Grande aunée	R															
	<i>Lapsana communis</i>	Lampsane commune	TC						X		X							
	<i>Leontodon hispidus</i>	Liondent hispide	AC															
	<i>Leontodon saxatilis</i>	Liondent faux-pissenlit	AC															
	<i>Picris hieracioides</i>	Picride fausse-épervière	TC									X		X	X	X	X	X
	<i>Pulicaria dysenterica</i>	Pulicaire dysentérique	TC															
	<i>Senecio jacobaea</i>	Séneçon de jacobée	TC										X	X	X	X	X	
<i>Sonchus asper</i>	Laiteron épineux	TC							X									
<i>Taraxacum officinale</i>	Pissenlit	TC										X	X					
<i>Tragopogon pratensis</i>	Salsifis des prés	TC													X	X		
	<i>Tragopogon sp.</i>	Salsifis																

Famille	Nom latin	Nom vernaculaire	Statut de rareté dans le Loiret	Espèce protégée régionale	Espèces détermin. ZNIEFF Centre	2010	2010	2012	2012	2012	2012	2012	2012	2012	2012	2012	2012	2012	
						A9	A10	A10	2	3	5	7	8	10	11	GPS 239	GPS 242	GPS 244	
						Chênaie	Chênaie-frênaie	Chênaie-frênaie	Pelouse sèche	Bosquet	Friche	Friche	Prairie	Prairie	Friche herbacée	Friche herbacée	Friche herbacée	Zone humide	
Balsaminacées	<i>Impatiens capensis</i>	Impatiens du Cap	AC																
Bétulacées	<i>Alnus glutinosa</i>	Aulne glutineux	TC																
	<i>Carpinus betulus</i>	Charme	TC			X													
	<i>Corylus avellana</i>	Noisetier	TC			X	X	X											
Borraginacées	<i>Anchusa officinalis</i>	Buglosse des champs	TC													X			
	<i>Echium vulgare</i>	Vipérine commune	TC													X			
	<i>Myosotis scorpioides</i>	Myosotis des marais	TC																
	<i>Symphytum officinale</i>	Consoude officinale	TC													X			
Brassicacées	<i>Barbarea vulgare</i>	Barbarée commune	TC																
	<i>Capsella bursa-pastoris</i>	Capselle bourse-à-pasteur	TC																
Campanulacées	<i>Campanula glomerata</i>	Campanule agglomérée	R																
	<i>Campanula rapunculus</i>	Campanule raiponce	TC										X		X	X	X		
	<i>Campanula sp.</i>	Campanule																	
Cannabinacées	<i>Humulus lupulus</i>	Houblon	C																
Caprifoliacées	<i>Lonicera periclymenum</i>	Chèvrefeuille des bois	TC					X											
	<i>Lonicera xylosteum</i>	Camérisier à balais	TC			X													
	<i>Sambucus nigra</i>	Sureau noir	TC									X							
Caryophyllacées	<i>Cerastium fontanum</i>	Céaiste commun	TC										X		X	X			
	<i>Cerastium sp.</i>	Céaiste																	
	<i>Cucubalus baccifer</i>	Cucubale porte-baie	TC							X									
	<i>Dianthus armeria</i>	Œillet velu	C										X						
	<i>Myosoton aquaticum</i>	Stellaire aquatique	C																
	<i>Silene latifolia</i>	Compagnon blanc	TC								X	X			X				
	<i>Silene vulgaris</i>	Silène enflé	TC																
	<i>Stellaria graminea</i>	Stellaire graminée	TC															X	
Célastracées	<i>Euonymus europaeus</i>	Fusain d'Europe	TC			X		X					X						
Chénopodiacées	<i>Chenopodium album</i>	Chenopode blanc	TC													X			
Cistacées	<i>Helianthemum nummularium ssp. nummularium</i>	Hélianthème nummulaire	C																
Convolvulacées	<i>Calystegia sepium</i>	Liseron des haies	TC																
	<i>Convolvulus arvensis</i>	Liseron des champs	TC										X	X	X	X	X		
Cornacées	<i>Cornus sanguinea</i>	Cornouiller sanguin	TC					X		X	X							X	
Crassulacées	<i>Sedum rupestre</i>	Orpin des roches	C																
Cucurbitacées	<i>Bryonia dioica</i>	Bryone dioïque	TC									X							
Cupressacées	<i>Juniperus communis</i>	Genévrier commun	C																
Cypéracées	<i>Carex cuprina</i>	Laïche cuivrée	C																X
	<i>Carex flacca</i>	Laïche glauque	TC																X
	<i>Cyperus fuscus</i>	Souchet brun	C																
	<i>Eleocharis palustris</i>	Scirpe des marais	TC																
	<i>Scirpus sylvaticus</i>	Scirpe des bois	AC																
Dipsacacées	<i>Dipsacus fullonum</i>	Cardère sauvage	TC																X
	<i>Dipsacus pilosus</i>	Cardère poilue	AR		Oui														
Euphorbiacées	<i>Knautia arvensis</i>	Knautie des champs	TC						X										
	<i>Euphorbia cyparissias</i>	Euphorbe petit cyprès	TC									X				X			
Fabacées	<i>Anthyllis vulneraria</i>	Anthyllide vulnéraire	AC																
	<i>Coronilla varia</i>	Coronille bigarrée	TC																
	<i>Hippocrepis comosa</i>	Hippocrévide en toupets	C																

Famille	Nom latin	Nom vernaculaire	Statut de rareté dans le Loiret	Espèce protégée régionale	Espèces détermin. ZNIEFF Centre	2010	2010	2012	2012	2012	2012	2012	2012	2012	2012	2012	2012	
						A9	A10	A10	2	3	5	7	8	10	11	GPS 239	GPS 242	GPS 244
						Chênaie	Chênaie-frênaie	Chênaie-frênaie	Pelouse sèche	Bosquet	Friche	Friche	Prairie	Prairie	Friche herbacée	Friche herbacée	Friche herbacée	Zone humide
Fabacées	<i>Lathyrus hirsutus</i>	Gesse hirsute	AC												X			
	<i>Lotus corniculatus</i>	Lotier corniculé	TC										X					
	<i>Medicago lupulina</i>	Luzerne lupuline	TC										X		X	X		
	<i>Ononis repens</i>	Bugrane rampante	TC						X									
	<i>Robinia pseudacacia</i>	Robinier	TC								X							
	<i>Securigera varia</i>	Coronille bigarrée	TC								X					X		
	<i>Trifolium arvense</i>	Trèfle pied de lièvre	C												X	X		
	<i>Trifolium campestre</i>	Trèfle des champs	TC											X	X			X
	<i>Trifolium dubium</i>	Trèfle douteux	TC											X				
	<i>Trifolium fragiferum</i>	Trèfle fraise	C															
	<i>Trifolium pratense</i>	Trèfle des prés	TC										X	X	X			
	<i>Trifolium repens</i>	Trèfle rampant	TC										X	X				
	<i>Trifolium sp.</i>	Trèfle																
	<i>Vicia cracca</i>	Vesce cracca	TC															
<i>Vicia hirsuta</i>	Vesce hérissée	TC													X		X	
<i>Vicia sativa</i>	Vesce cultivée	TC													X			
Fagacées	<i>Quercus pubescens</i>	Chêne pubescent	C															
	<i>Quercus robur</i>	Chêne pédonculé	TC			X	X	X		X	X							X
Gentianacées	<i>Centaurium erythraea</i>	Erythrée petite centaurée	TC												X	X	X	
Géraniacées	<i>Erodium cicutarium</i>	Bec-de-grue à feuilles de ciguë	TC													X		
	<i>Geranium columbinum</i>	Géranium colombin	TC						X									
	<i>Geranium molle</i>	Géranium mou	TC										X			X		
	<i>Geranium robertianum</i>	Géranium Herbe à Robert	TC					X										
	<i>Geranium sp.</i>	Géranium																
Hypéricacées	<i>Hypericum perforatum</i>	Millepertuis perforé	TC								X		X		X	X	X	
Joncacées	<i>Juncus inflexus</i>	Jonc glauque	TC															X
Juglandacées	<i>Juglans regia</i>	Noyer	C												X		X	
Lamiacées	<i>Clinopodium vulgare</i>	Clinopode commun	TC												X	X		
	<i>Galeopsis sp.</i>	Galéopsis								X								
	<i>Glechoma hederacea</i>	Lierre terrestre	TC					X										
	<i>Lycopus europaeus</i>	Lycopode d'Europe	TC															X
	<i>Mentha aquatica</i>	Menthe aquatique	TC															X
	<i>Mentha suaveolens</i>	Menthe à feuilles rondes	C								X	X				X		
	<i>Origanum vulgare</i>	Origan commun	C															
	<i>Prunella vulgaris</i>	Brunelle commune	TC						X							X	X	
	<i>Stachys palustris</i>	Epiaire des marais	C															
	<i>Stachys recta</i>	Epiaire droite	C															
Linacées	<i>Teucrium scordium</i>	Germandrée des marais	AR	X	Oui													X
	<i>Thymus praecox</i>	Thym couché	AC						X									
	<i>Linum catharticum</i>	Lin purgatif	C															
Linacées	<i>Linum tenuifolium</i>	Lin à feuilles étroites	AR															
Lythracées	<i>Lythrum salicaria</i>	Salicaire commune	TC															X
Malacées	<i>Sorbus aucuparia</i>	Sorbier des oiseleurs	AC															
Malvacées	<i>Althaea officinalis</i>	Guimauve officinale	C															
	<i>Malva moschata</i>	Mauve musquée	C									X						
Myrsinacées	<i>Lysimachia nummularia</i>	Lysimaque nummulaire	TC															X
	<i>Lysimachia vulgaris</i>	Lysimaque commune	TC															

Famille	Nom latin	Nom vernaculaire	Statut de rareté dans le Loiret	Espèce protégée régionale	Espèces détermin. ZNIEFF Centre	2010	2010	2012	2012	2012	2012	2012	2012	2012	2012	2012	2012	2012
						A9	A10	A10	2	3	5	7	8	10	11	GPS 239	GPS 242	GPS 244
						Chêne	Chêne-frêne	Chêne-frêne	Pelouse sèche	Bosquet	Friche	Friche	Prairie	Prairie	Friche herbacée	Friche herbacée	Friche herbacée	Zone humide
Oléacées	<i>Fraxinus excelsior</i>	Frêne commun	TC				X	X										
	<i>Ligustrum vulgare</i>	Troène	TC			X	X	X										
Onagracées	<i>Epilobium hirsutum</i>	Epilobe hirsute	TC															X
	<i>Epilobium sp.</i>	Epilobe																
Orobanchacées	<i>Orobancha sp.</i>	Orobanche													X			
Pinacées	<i>Pinus sp.</i>	Pin																
Plantaginacées	<i>Plantago lanceolata</i>	Plantain lancéolé	TC									X	X	X	X	X	X	
	<i>Plantago major</i>	Grand plantain	TC											X				
	<i>Veronica anagallis-aquatica</i>	Mouron d'eau	C															
Poacées	<i>Alopecurus pratensis</i>	Vulpin des prés	TC															
	<i>Anthoxanthum odoratum</i>	Flouve odorante	TC											X				
	<i>Arrhenatherum eliatum</i>	Fromental	TC								X	X		X	X		X	
	<i>Brachypodium pinnatum</i>	Brachypode penné	TC								X							
	<i>Brachypodium sylvaticum</i>	Brachypode des bois	TC						X									
	<i>Bromus erectus</i>	Brome dressé	C															
	<i>Bromus hordeaceus</i>	Brome mou	TC												X	X		
	<i>Bromus sp.</i>	Brome																
	<i>Dactylis glomerata</i>	Dactyle aggloméré	TC						X			X	X	X	X	X	X	X
	<i>Deschampsia cespitosa</i>	Canche cespiteuse	TC															
	<i>Deschampsia flexuosa</i>	Canche flexueuse	TC													X	X	
	<i>Elytrigia repens</i>	Chiendent rampant	TC											X				
	<i>Festuca lemarii</i>	Fétuque du Léman	TR															
	<i>Festuca rubra</i>	Fétuque rouge	AC															
	<i>Festuca sp.</i>	Fétuque											X	X				
	<i>Holcus lanatus</i>	Houlque laineuse	TC										X	X	X	X	X	
	<i>Lolium perenne</i>	Ray-grass	TC															
	<i>Phalaris arundinacea</i>	Baldingère faux-roseau	TC															
	<i>Phleum pratense subsp. serotinum</i>	Fléole noueuse										X			X			
	<i>Phragmites australis</i>	Roseau commun	TC															
	<i>Poa sp.</i>	Pâturin												X	X	X		
	<i>Trisetum flavescens</i>	Avoine dorée	C															X
<i>Vulpia bromoides</i>	Vulpie queue d'écureuil	C											X	X			X	
Polygonacées	<i>Rumex acetosa</i>	Oseille commune	TC															X
	<i>Rumex acetosella</i>	Petite oseille	TC													X		
	<i>Rumex conglomeratus</i>	Oseille agglomérée	TC															X
	<i>Rumex crispus</i>	Oseille crépue	TC													X		
	<i>Rumex obtusifolius</i>	Oseille à feuilles obtuses	TC												X			
	<i>Rumex hydrolapathum</i>	Patience d'eau	AR			Oui												
Primulacées	<i>Anagallis arvensis</i>	Mouron rouge	TC						X						X			
Primulacées	<i>Primula veris ssp. veris</i>	Primevère officinale	TC															
Rhamnacées	<i>Rhamnus cathartica</i>	Nerprun purgatif	TC														X	
Renonculacées	<i>Clematis vitalba</i>	Clématite des haies	TC											X				
	<i>Ranunculus bulbosus</i>	Renoncule bulbeuse	TC															
	<i>Ranunculus repens</i>	Renoncule rampante	TC										X					X
Rosacées	<i>Agrimonia eupatoria</i>	Aigremoine eupatoire	TC					X			X		X		X	X	X	
	<i>Crataegus monogyna</i>	Aubépine monogyne	TC			X		X	X		X							

Famille	Nom latin	Nom vernaculaire	Statut de rareté dans le Loiret	Espèce protégée régionale	Espèces détermin. ZNIEFF Centre	2010	2010	2012	2012	2012	2012	2012	2012	2012	2012	2012	2012	
						A9	A10	A10	2	3	5	7	8	10	11	GPS 239	GPS 242	GPS 244
						Chênaie	Chênaie-frênaie	Chênaie-frênaie	Pelouse sèche	Bosquet	Friche	Friche	Prairie	Prairie	Friche herbacée	Friche herbacée	Friche herbacée	Zone humide
Rosacées	<i>Filipendula ulmaria</i>	Reine des prés	TC															
	<i>Fragaria vesca</i>	Fraisier des bois	TC							X						X		
	<i>Geum urbanum</i>	Benoîte commune	TC			X	X			X								
	<i>Malus sylvestris</i>	Pommier sauvage	AC															
	<i>Potentilla argentea</i>	Potentille argentée	C															
	<i>Potentilla reptans</i>	Potentille rampante	TC															
	<i>Prunus avium</i>	Merisier	TC					X	X									
	<i>Prunus laurocerasus</i>	Laurier cerise							X									
	<i>Prunus spinosa</i>	Prunellier	TC						X		X					X	X	
	<i>Pyrus pyraster</i>	Poirier sauvage	AC															
	<i>Rosa canina</i>	Rosier des chiens	TC													X		
	<i>Rosa sp.</i>	Rosier				X				X	X							
	<i>Rubus fruticosus</i>	Ronce des bois	TC								X	X			X	X	X	
<i>Rubus sp.</i>	Ronce				X				X	X	X							
<i>Sanguisorba minor</i>	Petite sangisorbe	TC						X		X								
Rubiacées	<i>Asperula cynanchica</i>	Aspérule à l'esquinancie	C															
	<i>Cruciata laevipes</i>	Gaillet croisette	TC															
	<i>Galium aparine</i>	Gaillet gratteron	TC			X												
	<i>Galium mollugo</i>	Gaillet mou	TC															
	<i>Galium verum</i>	Gaillet vrai	TC								X							
	<i>Sherardia arvensis</i>	Shérardie des champs	C															
Salicacées	<i>Populus sp.</i>	Peuplier																
Scrophulariacées	<i>Linaria vulgaris</i>	Linaire commune	TC									X						
	<i>Linaria sp.</i>	Linaire																
	<i>Scrophularia auriculata</i>	Scrophulaire à oreillettes	TC															
	<i>Veronica arvensis</i>	Véronique des champs	TC															
	<i>Veronica officinalis</i>	Véronique officinale	TC													X		
<i>Veronica persica</i>	Véronique de Perse	TC													X			
Typhacées	<i>Sparganium erectum</i>	Rubanière d'eau	AC															
Ulmacées	<i>Ulmus minor</i>	Orme champêtre	TC			X					X							
Urticacées	<i>Urtica dioica</i>	Ortie dioïque	TC									X				X		X
Valérianiacées	<i>Valeriana officinalis</i>	Valériane officinale	TC															
Verbenacées	<i>Verbena officinalis</i>	Verveine officinale	TC															
Vitacées	<i>Parthenocissus sp.</i>	Vigne-vierge																
Richesse spécifique	222				3	14	10	20	9	16	23	18	22	31	37	50	33	15

ANNEXE IV : LISTE DES ESPECES ANIMALES

Ordre	Famille	Nom latin	Nom vernaculaire	Espèces déterminantes ZNIEFF Centre	Liste rouge France	Protection nationale		Protection communautaire	
						Arrêté du 19 novembre 2007	Plan national d'action	Convention de Berne	Directive Faune Flore Habitats
Anura	Hylidae	<i>Hyla arborea</i>	Rainette verte			Article 2		Annexe II	Annexe IV

Ordre	Famille	Nom latin	Nom vernaculaire	Protection internationale	Protection communautaire		Protection nationale	
				Convention de Bonn	Convention de Berne	Directive Oiseaux	Arrêté ministériel du 29 octobre 2009	
Ansériformes	Anatidae	<i>Anas platyrhynchos</i>	Canard colvert	Annexe II	Annexe III	Annexes II/1 et III/1		
Ciconiiformes	Ardeidae	<i>Ardea cinerea</i>	Héron cendré		Annexe III		Article 3	
Columbiformes	Columbidae	<i>Columba palumbus</i>	Pigeon ramier			Annexes II/1 et III/1		
		<i>Streptopelia decaocto</i>	Tourterelle turque		Annexe III	Annexe II/2	Article 3	
Falconiformes	Accipitridae	<i>Buteo buteo</i>	Buse variable				Article 3	
	Falconidae	<i>Falco tinnunculus</i>	Faucon crécerelle				Article 3	
Galliformes	Phasianidae	<i>Phasianus colchicus</i>	Faisan de Colchide		Annexe III	Annexes II/1 et III/1		
Gruiformes	Rallidae	<i>Gallinula chloropus</i>	Gallinule poule d'eau		Annexe III	Annexe II/2		
Passériformes	Acrocephalidae	<i>Hippolais polyglotta</i>	Hypolaïs polyglotte	Annexe II	Annexe III		Article 3	
	Aegithalidae	<i>Aegithalos caudatus</i>	Mésange à longue queue		Annexe III		Article 3	
	Alaudidae	<i>Alauda arvensis</i>	Alouette des champs		Annexe III	Annexe II/2		
	Corvidae	<i>Garrulus glandarius</i>	Geai des chênes			Annexe II/2		
	Emberizidae	<i>Emberiza citrinella</i>	Bruant jaune		Annexe II		Article 3	
	Fringillidae	<i>Carduelis cannabina</i>	Linotte mélodieuse			Annexe II		Article 3
		<i>Carduelis carduelis</i>	Chardonneret élégant			Annexe II		Article 3
		<i>Carduelis chloris</i>	Verdier d'Europe			Annexes II et III		Article 3
		<i>Fringilla coelebs</i>	Pinson des arbres			Annexe III		Article 3
	Hirundinidae	<i>Delichon urbica</i>	Hirondelle des fenêtres			Annexe II		Article 3
		<i>Hirundo rustica</i>	Hirondelle rustique			Annexe II		Article 3
	Motacillidae	<i>Anthus trivialis</i>	Pipit des arbres			Annexe II	Article 3	
	Oriolidae	<i>Oriolus oriolus</i>	Loriot d'Europe			Annexe II	Article 3	
	Paridae	<i>Parus caeruleus</i>	Mésange bleue			Annexe II		Article 3
		<i>Parus major</i>	Mésange charbonnière			Annexe II		Article 3
	Passeridae	<i>Passer domesticus</i>	Moineau domestique				Article 3	
	Phylloscopidae	<i>Phylloscopus collybita</i>	Pouillot véloce		Annexe II	Annexe II		Article 3
		<i>Phylloscopus trochilus</i>	Pouillot fitis		Annexe II	Annexe II		Article 3
	Saxicolidae	<i>Erithacus rubecula</i>	Rougegorge familier			Annexe II	Article 3	
	Sylviidae	<i>Sylvia atricapilla</i>	Fauvette à tête noire		Annexe II	Annexe II	Article 3	
Troglodytidae	<i>Troglodytes troglodytes</i>	Troglodyte mignon			Annexe II	Article 3		
Turdidae	<i>Turdus merula</i>	Merle noir			Annexe III	Annexe II/2		
	<i>Turdus philomelos</i>	Grive musicienne			Annexe III	Annexe II/2		
Piciformes	Picidae	<i>Dendrocopos major</i>	Pic épeiche		Annexe II		Article 3	
		<i>Picus viridis</i>	Pic vert		Annexe II		Article 3	

Classe	Famille	Nom latin	Nom vernaculaire	Espèces déterminantes ZNIEFF Centre	
Coleoptera	Cantharidae	<i>Rhagonycha fulva</i>	Téléphore fauve		
	Cetoniidae	<i>Oxythyrea funesta</i>	Cétoine grise		
	Chrysomelidae	<i>Gastrophysa viridula</i>	Chrysomèle de l'oseille		
	Coccinellidae	<i>Coccinella septempunctata</i>	Coccinelle à sept points		
	Coccinellidae	<i>Harmonia axyridis</i>	Coccinelle asiatique		
Hymenoptera	Scoliidae	<i>Scolia hista</i>	Scolie hirsute		
Lepidoptera	Artciidae	<i>Tyria jacobea</i>	Ecaille du séneçon		
		<i>Ochlodes venatus</i>	Sylvaine		
	Hesperiidae	<i>Thymelicus sylvestris</i>	Hespérie de la houlque		
		Lycaenidae	<i>Everes argiades</i>	Azuré du trèfle	
			<i>Polyommatus icarus</i>	Argus bleu	
	<i>Satyrrium sp.</i>		Thécla		
	Nymphalidae	<i>Argynnis paphia</i>	Tabac d'Espagne	Oui	
		<i>Coenonympha pamphilus</i>	Fadet commun		
		<i>Inachis io</i>	Paon du jour		
		<i>Maniola jurtina</i>	Myrtil		
		<i>Melanargia galathea</i>	Demi-deuil		
		<i>Pararge aegeria</i>	Tircis		
	Papilionidae	<i>Iphiclides podalirius</i>	Flambé	Oui	
Pieridae	<i>Gonepteryx rhamni</i>	Citron			
	<i>Pieris sp.</i>	Piéride			
Odonata	Calopterygidae	<i>Calopteryx splendens</i>	Calopteryx éclatant		
		<i>Calopteryx virgo</i>	Caloptéryx vierge	Oui	
	Coenagrionidae	<i>Erythromma lendenii</i>	Agrion de Vander Linden		
		<i>Ischnura elegans</i>	Agrion élégant		
Platycnemididae	<i>Platycnemis pennipes</i>	Agrion à larges pattes			
Orthoptera	Tettigoniidae	<i>Tettigonia viridissima</i>	Grande sauterelle verte		

Classe	Famille	Nom latin	Nom vernaculaire
Araneae	Thomisidae	<i>Synaema globosum</i>	Thomise globuleux
Araneae	Araneidae	<i>Argiope bruennichi</i>	Epeire fasciée

Ordre	Famille	Nom latin	Nom vernaculaire	Espèces déterminantes ZNIEFF Centre	Protection communautaire
					Directive Habitat
Gasterosteiformes	Gasterosteidae	<i>Pungitius pungitius</i>	Epinochette		
Scorpaeniformes	Cottidae	<i>Cottus gobio</i>	Chabot commun	Oui	Annexe II

ANNEXE V : LISTE DES ESPECES VEGETALES DE LA BASE DE DONNEES FLORA

Taxon de référence	Nom vernaculaire	Statut	Dernière observation
<i>Acer campestre</i> L.	Érable champêtre ; Acérais	-	2011
<i>Acer pseudoplatanus</i> L.	Érable sycomore	-	2010
<i>Achillea millefolium</i> L.	Achillée millefeuille ; Herbe au charpentier	-	2010
<i>Achillea ptarmica</i> L.	Achillée sternutatoire ; Herbe à éternuer	-	2010
<i>Acinos arvensis</i> (Lam.) Dandy	Calament acinos ; Calament des champs ; Sariette des champs ; Sarriette acinos ; Petit basilic	-	2008
<i>Adonis annua</i> L.	Adonis annuelle ; Adonis d'automne ; Goutte de sang d'automne	Prot.	2008
<i>Adoxa moschatellina</i> L.	Adoxe musquée ; Moschatelline	-	2011
<i>Aesculus hippocastanum</i> L.	Marronnier d'Inde ; Marronnier commun ; Marronnier blanc	-	2010
<i>Agrimonia eupatoria</i> L.	Aigremoine eupatoire	-	2010
<i>Aira caryophylla</i> L.	Canche caryophyllée	-	2004
<i>Ajuga chamaepitys</i> (L.) Schreb.	Bugle petit-pin ; Bugle jaune	-	1997
<i>Ajuga genevensis</i> L.	Bugle de Genève	-	2004
<i>Ajuga reptans</i> L.	Bugle rampante	-	2010
<i>Alisma plantago-aquatica</i> L.	Grand plantain d'eau ; Plantain d'eau commun	-	2001
<i>Alliaria petiolata</i> (M.Bieb.) Cavara & Grande	Alliaire	-	2011
<i>Allium vineale</i> L.	Ail des vignes	-	2004
<i>Alnus glutinosa</i> (L.) Gaertn.	Aulne glutineux ; Verne	-	2010
<i>Alopecurus myosuroides</i> Huds.	Vulpin des champs	-	2008
<i>Alopecurus pratensis</i> L.	Vulpin des prés	-	2010
<i>Althaea hirsuta</i> L.	Guimauve hérissée	Prot.	2008
<i>Althaea officinalis</i> L.	Guimauve officinale	-	2010
<i>Amaranthus hybridus</i> L.	Amarante hybride	-	2010
<i>Amaranthus retroflexus</i> L.	Amarante réfléchie	-	2008
<i>Anagallis arvensis</i> L.	Mouron rouge	-	2010
<i>Anagallis foemina</i> Mill.	Mouron bleu	-	2008
<i>Anchusa arvensis</i> (L.) M.Bieb.	Buglosse des champs	-	2010
<i>Andryala integrifolia</i> L.	Andryale à feuilles entières ; Andryale sinueuse	-	1997
<i>Anemone nemorosa</i> L.	Anémone des bois ; Anémone sylvie	-	2011
<i>Angelica sylvestris</i> L.	Angélique sauvage ; Angélique des bois	-	2010
<i>Anthericum ramosum</i> L.	Phalangère rameuse	Prot.	2009
<i>Anthoxanthum odoratum</i> L.	Flouve odorante	-	2010
<i>Anthriscus caucalis</i> M.Bieb.	Cerfeuil commun ; Cerfeuil des dunes	-	2004
<i>Anthriscus sylvestris</i> (L.) Hoffm.	Cerfeuil des bois	-	2008
<i>Anthyllis vulneraria</i> L.	Anthyllide vulnéraire	-	1997
<i>Aphanes arvensis</i> L.	Alchémille des champs	-	2008
<i>Arabidopsis thaliana</i> (L.) Heynh.	Arabette de thalium	-	2010
<i>Arctium lappa</i> L.	Grande bardane	-	2010
<i>Arctium minus</i> (Hill) Bernh.	Petite bardane ; Bardane à petites têtes	-	2010
<i>Arenaria serpyllifolia</i> L.	Sabline à feuilles de serpolet	-	2010
<i>Aristolochia clematitis</i> L.	Aristolochie clématite	-	1997

<i>Arrhenatherum elatius</i> (L.) P.Beauv. ex J. & C.Presl	Fromental élevé	-	2010
<i>Artemisia vulgaris</i> L.	Armoise commune	-	2010
<i>Arum italicum</i> Mill.	Gouet d'Italie ; Arum d'Italie	-	2004
<i>Arum maculatum</i> L.	Gouet tâcheté ; Arum tâcheté	-	2011
<i>Asparagus officinalis</i> L.	Asperge officinale	-	2009
<i>Asperula cynanchica</i> L.	Aspérule à l'esquinancie ; Herbe à l'esquinancie	-	2009
<i>Asplenium ruta-muraria</i> L.	Doradille rue des murailles ; Rue des murailles	-	2010
<i>Asplenium trichomanes</i> L.	Doradille polytric ; Capillaire des murailles ; Capillaire rouge ; Fausse capillaire	-	2010
<i>Aster x salignus</i> Willd.	Aster à feuilles de saule	-	2008
<i>Astragalus glycyphyllos</i> L.	Astragale à feuilles de réglisse ; Réglisse sauvage	-	2008
<i>Atriplex prostrata</i> Boucher ex DC.	Arroche couchée ; Arroche à feuilles hastées	-	2010
<i>Avena fatua</i> L.	Folle-avoine	-	2008
<i>Ballota nigra</i> L.	Ballote noire ; Marrube noire	-	2008
<i>Barbarea vulgaris</i> R.Br.	Barbarée commune	-	2010
<i>Bellis perennis</i> L.	Pâquerette vivace ; Pâquerette	-	2010
<i>Bidens frondosa</i> L.	Bident à fruits noirs ; Bident feuillé	-	2010
<i>Bidens tripartita</i> L.	Bident trifoliolé ; Bident à feuilles tripartites	-	2010
<i>Brachypodium pinnatum</i> (L.) P.Beauv.	Brachypode penné	-	2010
<i>Brachypodium sylvaticum</i> (Huds.) P.Beauv.	Brachypode des bois	-	2010
<i>Briza media</i> L.	Brize intermédiaire ; Amourette commune	-	2009
<i>Bromus erectus</i> Huds.	Brome érigé	-	2009
<i>Bromus hordeaceus</i> L.	Brome mou	-	2010
<i>Bromus sterilis</i> L.	Brome stérile	-	2010
<i>Bryonia dioica</i> Jacq.	Bryone dioïque ; Navet du diable	-	2010
<i>Bupleurum rotundifolium</i> L.	Buplèvre à feuilles rondes	Prot.	1971
<i>Calamintha mentifolia</i> Host	Sarriette des bois ; Sarriette à feuilles de menthe	-	2010
<i>Caltha palustris</i> L.	Populage des marais	-	2008
<i>Calystegia sepium</i> (L.) R.Br.	Liseron des haies	-	2010
<i>Campanula glomerata</i> L.	Campanule agglomérée	-	1997
<i>Campanula rapunculus</i> L.	Campanule raiponce	-	1997
<i>Campanula rotundifolia</i> L.	Campanule à feuilles rondes	-	2009
<i>Capsella bursa-pastoris</i> (L.) Medik.	Capselle bourse-à-pasteur	-	2010
<i>Cardamine hirsuta</i> L.	Cardamine hérissée	-	2010
<i>Cardamine pratensis</i> L.	Cardamine des prés	-	2008
<i>Carduncellus mitissimus</i> (L.) DC.	Cardoncelle molle ; Cardoncelle sans épines ; Mitine ; Petit chardon sans épines	Prot.	2009
<i>Carduus nutans</i> L.	Chardon penché	-	2008

<i>Carex acutiformis</i> Ehrh.	Laîche des marais	-	2008
<i>Carex caryophylla</i> Latourr.	Laîche printanière	-	2010
<i>Carex cuprina</i> (Sandor ex Heuff.) Nendtv. ex A.Kern.	Laîche cuivrée	-	2010
<i>Carex divulsa</i> Stokes	Laîche écartée	-	2010
<i>Carex flacca</i> Schreb.	Laîche glauque	-	2010
<i>Carex hirta</i> L.	Laîche hérissée	-	2010
<i>Carex pilulifera</i> L.	Laîche à pilules	-	2006
<i>Carex riparia</i> Curtis	Laîche des rives	-	2010
<i>Carex sylvatica</i> Huds.	Laîche des bois	-	2004
<i>Carlina vulgaris</i> L.	Carline commune	-	2009
<i>Carpinus betulus</i> L.	Charme	-	2011
<i>Carthamus lanatus</i> L.	Carthame laineux ; Centaurée laineuse	-	1999
<i>Centaurea jacea</i> L.	Centaurée jacée ; Tête de moineau	-	2004
<i>Centaurea scabiosa</i> L.	Centaurée scabieuse	-	2009
<i>Centaureum pulchellum</i> (Sw.) Druce	Petite-centaurée délicate	-	1999
<i>Cerastium brachypetalum</i> Desp. ex Pers.	Céraisie à pétales courts	-	2004
<i>Cerastium fontanum</i> Baumg.	Céraisie commun	-	2010
<i>Cerastium glomeratum</i> Thuill.	Céraisie aggloméré	-	2004
<i>Ceratophyllum demersum</i> L.	Cornifle immergé ; Cornifle nageant ; Cératophylle immergé	-	2008
<i>Chaenorrhinum minus</i> (L.) Lange	Petite linaira	-	2008
<i>Chaerophyllum temulum</i> L.	Cerfeuil penché ; Cerfeuil enivrant ; Chérophylle penché	-	2010
<i>Chelidonium majus</i> L.	Grande chélidoine ; Herbe à la verrue	-	2010
<i>Chenopodium album</i> L.	Chénopode blanc ; Ansérine blanche	-	2010
<i>Chenopodium hybridum</i> L.	Chénopode hybride ; Ansérine hybride	-	2010
<i>Circaea lutetiana</i> L.	Circée de Paris	-	2010
<i>Cirsium acaule</i> Scop.	Cirse acaule	-	2009
<i>Cirsium arvense</i> (L.) Scop.	Cirse des champs	-	2010
<i>Cirsium eriophorum</i> (L.) Scop.	Cirse laineux ; Cirse aranéeux	-	1923
<i>Cirsium vulgare</i> (Savi) Ten.	Cirse commun ; Cirse à feuilles lancéolées	-	2010
<i>Clematis vitalba</i> L.	Clématite des haies	-	2010
<i>Clinopodium vulgare</i> L.	Clinopode commun ; Calament commun	-	2009
<i>Colchicum autumnale</i> L.	Colchique d'automne	-	1997
<i>Convolvulus arvensis</i> L.	Liseron des champs	-	2010
<i>Conyza canadensis</i> (L.) Cronquist	Vergerette du Canada	-	2010
<i>Cornus sanguinea</i> L.	Cornouiller sanguin	-	2010
<i>Coronilla minima</i> L.	Coronille naine ; Petite coronille	Prot.	2009
<i>Corydalis solida</i> (L.) Clairv.	Corydale à tubercule plein	Prot.	2011
<i>Corylus avellana</i> L.	Noisetier ; Coudrier	-	2010
<i>Crataegus laevigata</i> (Poir.) DC.	Aubépine lisse ; Aubépine à deux styles	-	2010
<i>Crataegus monogyna</i> Jacq.	Aubépine à un style ; Epine blanche	-	2010
<i>Crepis capillaris</i> (L.) Wallr.	Crépide capillaire	-	2010
<i>Crepis setosa</i> Haller f.	Crépide hérissée	-	2010
<i>Cruciata laevipes</i> Opiz	Gaillet croisette	-	2010
<i>Cucubalus baccifer</i> L.	Cucubale à baies ; Cucubale porte-baies	-	2010
<i>Cynodon dactylon</i> (L.) Pers.	Chiendent pied-de-poule	-	2004
<i>Cynoglossum officinale</i> L.	Cynoglosse officinale	-	2010

<i>Cyperus fuscus</i> L.	Souchet brun	-	2008
<i>Cytisus supinus</i> L.	Cytise couché	-	2006
<i>Dactylis glomerata</i> L.	Dactyle aggloméré	-	2010
<i>Daphne laureola</i> L.	Daphné lauréole	-	2006
<i>Daucus carota</i> L.	Carotte sauvage	-	2010
<i>Deschampsia cespitosa</i> (L.) P.Beauv.	Canche cespiteuse	-	2010
<i>Dianthus armeria</i> L.	Oeillet velu ; Armoirie	-	1997
<i>Digitaria sanguinalis</i> (L.) Scop.	Digitaire sanguine	-	2010
<i>Dipsacus fullonum</i> L.	Cabaret des oiseaux ; Cardère à foulon	-	2010
<i>Dipsacus pilosus</i> L.	Cardère poilue	Prot.	2010
<i>Dryopteris carthusiana</i> (Vill.) H.P.Fuchs	Dryoptéris des chartreux	-	1997
<i>Dryopteris dilatata</i> (Hoffm.) A.Gray	Dryoptéris dilaté	-	1997
<i>Dryopteris filix-mas</i> (L.) Schott	Fougère mâle	-	2004
<i>Echinochloa crus-galli</i> (L.) P.Beauv.	Panic pied-de-coq	-	2010
<i>Echium vulgare</i> L.	Vipérine commune	-	2004
<i>Elytrigia repens</i> (L.) Desv. ex Nevski	Chiendent commun	-	2010
<i>Epilobium hirsutum</i> L.	Epilobe hérissé	-	2010
<i>Epilobium montanum</i> L.	Epilobe des montagnes	-	2010
<i>Epilobium parviflorum</i> Schreb.	Epilobe à petites fleurs	-	2010
<i>Epilobium tetragonum</i> L.	Epilobe à quatre angles	-	2010
<i>Epipactis helleborine</i> (L.) Crantz	Epipactis à larges feuilles	Prot.	2010
<i>Equisetum arvense</i> L.	Prêle des champs	-	2010
<i>Erigeron annuus</i> (L.) Desf.	Vergerette annuelle	-	2010
<i>Erodium cicutarium</i> (L.) L'Her.	Bec-de-grue à feuilles de ciguë ; Erodium à feuilles de ciguë	-	2010
<i>Erophila verna</i> (L.) Chevall.	Drave printanière	-	2010
<i>Eryngium campestre</i> L.	Panicaut champêtre ; Chardon Roland	-	2009
<i>Eupatorium cannabinum</i> L.	Eupatoire à feuilles de chanvre	-	2010
<i>Euphorbia amygdaloides</i> L.	Euphorbe des bois	-	2010
<i>Euphorbia cyparissias</i> L.	Euphorbe petit-cyprès	-	2010
<i>Euphorbia exigua</i> L.	Euphorbe fluette	-	2008
<i>Euphorbia helioscopia</i> L.	Euphorbe réveil-matin	-	2004
<i>Euphorbia lathyris</i> L.	Euphorbe des jardins ; Euphorbe épurge	-	2004
<i>Euphorbia stricta</i> L.	Euphorbe raide ; Euphorbe droite	-	2010
<i>Evonymus europaeus</i> L.	Fusain d'Europe	-	2010
<i>Fallopia convolvulus</i> (L.) A.Love	Renouée faux-liseron ; Vrillée faux- liseron	-	2010
<i>Festuca arundinacea</i> Schreb.	Fétuque faux-roseau	-	2010
<i>Festuca gigantea</i> (L.) Vill.	Fétuque géante	-	2010
<i>Festuca marginata</i> (Hack.) K.Richt.	Fétuque de Timbal-Lagrange	-	2009
<i>Festuca rubra</i> L.	Fétuque rouge	-	2010
<i>Filago pyramidata</i> L.	Cotonnière à feuilles spatulées	Prot.	1999
<i>Filipendula ulmaria</i> (L.) Maxim.	Reine des prés ; Spirée ulmaire ; Filipendule ulmaire	-	2010
<i>Fragaria vesca</i> L.	Fraisier des bois	-	2010
<i>Fraxinus angustifolia</i> Vahl	Frêne à feuilles étroites	-	2009
<i>Fraxinus excelsior</i> L.	Frêne élevé	-	2010
<i>Fumaria officinalis</i> L.	Fumeterre officinale	-	2004
<i>Galeopsis tetrahit</i> L.	Galéopsis tétrahit ; Ortie royale	-	2010
<i>Galium aparine</i> L.	Gaillet gratteron	-	2011
<i>Galium mollugo</i> L.	Gaillet mollugine ; Caille-lait blanc	-	2010

<i>Galium palustre</i> L.	Gaillet des marais	-	2010
<i>Galium verum</i> L.	Gaillet jaune ; Caille-lait jaune	-	2001
<i>Genista sagittalis</i> L.	Genêt ailé	-	1997
<i>Geranium columbinum</i> L.	Géranium des colombes ; Pied-de-pigeon	-	2010
<i>Geranium dissectum</i> L.	Géranium découpé	-	2010
<i>Geranium molle</i> L.	Géranium à feuilles molles	-	2010
<i>Geranium pusillum</i> L.	Géranium fluet	-	2010
<i>Geranium pyrenaicum</i> Burm.f.	Géranium des Pyrénées	-	2008
<i>Geranium robertianum</i> L.	Géranium herbe-à-Robert	-	2010
<i>Geranium rotundifolium</i> L.	Géranium à feuilles rondes	-	2010
<i>Geum urbanum</i> L.	Benoîte des villes ; Benoîte commune	-	2011
<i>Glechoma hederacea</i> L.	Lierre terrestre	-	2011
<i>Glyceria maxima</i> (Hartm.) Holmb.	Glycérie aquatique	-	2008
<i>Hedera helix</i> L.	Lierre grimpant	-	2010
<i>Helianthemum nummularium</i> (L.) Mill.	Hélianthème jaune ; Hélianthème nummulaire ; Hélianthème commun	-	2009
<i>Helleborus foetidus</i> L.	Hellébore fétide ; Pied-de-Griffon	-	2010
<i>Helosciadium nodiflorum</i> (L.) W.D.J.Koch	Ache noueuse	-	2010
<i>Heracleum sphondylium</i> L.	Berce commune ; Berce sphondyle ; Patte d'ours	-	2010
<i>Hieracium pilosella</i> L.	Epervière piloselle ; Piloselle	-	2010
<i>Himantoglossum hircinum</i> (L.) Spreng.	Orchis bouc	Prot.	1988
<i>Hippocrepis comosa</i> L.	Hippocrepis à toupet ; Fer à cheval	-	2010
<i>Holcus lanatus</i> L.	Houlque laineuse	-	2010
<i>Hordeum secalinum</i> Schreb.	Orge faux-seigle	-	2010
<i>Humulus lupulus</i> L.	Houblon	-	2010
<i>Hypericum perforatum</i> L.	Millepertuis perforé	-	2010
<i>Hypericum tetrapterum</i> Fr.	Millepertuis à quatre ailes	-	2010
<i>Hypochaeris radicata</i> L.	Porcelle enracinée	-	2010
<i>Impatiens capensis</i> Meerb.	Balsamine du Cap	-	2010
<i>Inula conyza</i> DC.	Inule conyze ; Inule rude ; Herbe des mouches	-	2010
<i>Inula helenium</i> L.	Grande aunée ; Inule aunée	Prot.	1998
<i>Iris pseudacorus</i> L.	Iris faux-acore	-	2010
<i>Jasione montana</i> L.	Jasione des montagnes	-	1997
<i>Juglans regia</i> L.	Noyer commun	-	2010
<i>Juncus acutiflorus</i> Ehrh. ex Hoffm.	Jonc à tépales aigus	-	2008
<i>Juncus effusus</i> L.	Jonc épars	-	2010
<i>Juncus inflexus</i> L.	Jonc glauque ; Jonc courbé ; Jonc des jardiniers	-	2010
<i>Juniperus communis</i> L.	Genévrier commun	-	2009
<i>Kandis perfoliata</i> (L.) Kerguelen	Tabouret perfolié	-	2010
<i>Kickxia elatine</i> (L.) Dumort.	Linaire élatine	-	2010
<i>Kickxia spuria</i> (L.) Dumort.	Linaire bâtarde	-	2008
<i>Knautia arvensis</i> (L.) Coult.	Knautie des champs	-	2009
<i>Lactuca serriola</i> L.	Laitue sauvage ; Laitue scariole	-	2010
<i>Lamium amplexicaule</i> L.	Lamier à feuilles embrassantes	-	2008
<i>Lamium galeobdolon</i> (L.) L.	Lamier jaune	-	2002
<i>Lamium maculatum</i> (L.) L.	Lamier tacheté ; Ortie morte	-	2010

<i>Lamium purpureum</i> L.	Lamier pourpre ; Ortie rouge	-	2010
<i>Lapsana communis</i> L.	Lampsane commune ; Graceline	-	2010
<i>Lathyrus latifolius</i> L.	Gesse à larges feuilles	-	2004
<i>Lathyrus pratensis</i> L.	Gesse des prés	-	2008
<i>Legousia speculum-veneris</i> (L.) Chaix	Miroir-de-Vénus ; Speculaire miroir- de-Vénus	-	2008
<i>Lemna minor</i> L.	Petite lentille d'eau	-	2008
<i>Lemna trisulca</i> L.	Lentille d'eau à trois lobes	-	2008
<i>Leucanthemum vulgare</i> Lam.	Marguerite commune	-	2004
<i>Leucobryum glaucum</i> (Hedw.) Angstr.	Coussinet des bois	Prot.	2006
<i>Ligustrum vulgare</i> L.	Troène commun	-	2010
<i>Linaria vulgaris</i> Mill.	Linaire commune	-	2010
<i>Linum catharticum</i> L.	Lin purgatif	-	2009
<i>Linum tenuifolium</i> L.	Lin à feuilles étroites	-	2009
<i>Lithospermum officinale</i> L.	Grémil officinal ; Herbe aux perles	-	1999
<i>Lolium multiflorum</i> Lam.	Ivraie multiflore	-	2008
<i>Lolium perenne</i> L.	Ivraie vivace ; Ray-gras commun	-	2010
<i>Lonicera periclymenum</i> L.	Chèvrefeuille des bois	-	2010
<i>Lonicera xylosteum</i> L.	Chèvrefeuille des haies	-	2009
<i>Lotus corniculatus</i> L.	Lotier corniculé	-	1997
<i>Luzula campestris</i> (L.) DC.	Luzule des champs	-	2010
<i>Lycopus europaeus</i> L.	Lycophe d'Europe	-	2010
<i>Lysimachia nummularia</i> L.	Lysimaque nummulaire	-	2010
<i>Lysimachia vulgaris</i> L.	Lysimaque commune	-	2010
<i>Lythrum salicaria</i> L.	Salicaire commune	-	2010
<i>Mahonia aquifolium</i> (Pursh) Nutt.	Mahonia faux-houx	-	2002
<i>Malus sylvestris</i> Mill.	Pommier sauvage	-	2010
<i>Malva sylvestris</i> L.	Grande mauve ; Mauve des bois	-	2004
<i>Matricaria discoidea</i> DC.	Matricaire fausse-camomille	-	2004
<i>Matricaria perforata</i> Mérat	Matricaire inodore	-	1999
<i>Medicago arabica</i> (L.) Huds.	Luzerne tachetée	-	2008
<i>Medicago lupulina</i> L.	Luzerne lupuline ; Minette	-	2010
<i>Medicago sativa</i> L.	Luzerne cultivée	-	2004
<i>Melampyrum arvense</i> L.	Mélampyre des champs	-	1997
<i>Melica uniflora</i> Retz.	Mélique uniflore	-	2002
<i>Melissa officinalis</i> L.	Mélisse officinale	-	2009
<i>Mentha aquatica</i> L.	Menthe aquatique	-	2010
<i>Mentha suaveolens</i> Ehrh.	Menthe à feuilles rondes	-	2010
<i>Mercurialis annua</i> L.	Mercuriale annuelle	-	2010
<i>Mibora minima</i> (L.) Desv.	Mibora naine	-	2006
<i>Misopates orontium</i> (L.) Raf.	Muflier des champs	-	1997
<i>Moehringia trinervia</i> (L.) Clairv.	Sabline à trois nervures	-	2011
<i>Muscari comosum</i> (L.) Mill.	Muscari à toupet	-	2004
<i>Mycelis muralis</i> (L.) Dumort.	Laitue des murs ; Laitue des murailles	-	2010
<i>Myosotis arvensis</i> Hill	Myosotis des champs	-	2010
<i>Myosotis discolor</i> Pers.	Myosotis bicolore	-	2006
<i>Myosotis ramosissima</i> Rochel	Myosotis ramifié	-	2004
<i>Myosotis scorpioides</i> L.	Myosotis des marais	-	2010
<i>Myosoton aquaticum</i> (L.) Moench	Stellaire aquatique ; Céraiste aquatique ; Malaquie	-	2010
<i>Nasturtium officinale</i> R.Br.	Cresson de Fontaine	-	2010
<i>Nuphar lutea</i> (L.) Sm.	Nénuphar jaune	-	2010

<i>Odontites jaubertianus</i> (Boreau) D.Dietr. ex Walp.	Odontite de Jaubert ; Euphrase de Jaubert	Prot.	1997
<i>Odontites vernus</i> (Bellardi) Dumort.	Odontite rouge ; Odontite de printemps ; Euphrase rouge	-	2009
<i>Ononis natrix</i> L.	Bugrane jaune ; Bugrane glante ; Bugrane fétide	-	1999
<i>Ononis spinosa</i> L.	Bugrane épineuse	-	2004
<i>Onopordum acanthium</i> L.	Onopordon fausse-acanthe ; Chardon aux ânes	-	2008
<i>Ophrys aranifera</i> Huds.	Ophrys araignée ; Ophrys guêpe	Prot.	1985
<i>Orchis purpurea</i> Huds.	Orchis pourpre	Prot.	1989
<i>Orchis simia</i> Lam.	Orchis singe	Prot.	1997
<i>Origanum vulgare</i> L.	Origan commun	-	2008
<i>Ornithogalum pyrenaicum</i> L.	Asperge des bois ; Aspergette ; Ornithogale des Pyrénées	Prot.	2010
<i>Ornithogalum umbellatum</i> L.	Dâme-d'onze-heures ; Ornithogale en ombelle	-	2002
<i>Ornithopus perpusillus</i> L.	Ornithope délicat ; Pied-d'oiseau délicat	-	2006
<i>Oxalis fontana</i> Bunge	Oxalide droite ; Oxalide des fontaines	-	2010
<i>Papaver argemone</i> L.	Coquelicot argémone	Prot.	2008
<i>Papaver dubium</i> L.	Coquelicot douteux	-	2010
<i>Papaver rhoeas</i> L.	Coquelicot	-	2008
<i>Parietaria officinalis</i> L.	Pariétaire officinale	-	2006
<i>Pastinaca sativa</i> L.	Panais cultivé	-	2004
<i>Petroselinum segetum</i> (L.) W.D.J.Koch	Persil des moissons	Prot.	2004
<i>Phalaris arundinacea</i> L.	Baldingère faux-roseau	-	2010
<i>Phleum pratense</i> L.	Fléole des prés	-	2009
<i>Phragmites australis</i> (Cav.) Steud.	Roseau	-	2010
<i>Phyllitis scolopendrium</i> (L.) Newman	Scolopendre langue-de-cerf	Prot.	2005
<i>Phytolacca americana</i> L.	Raisin d'Amérique	-	2010
<i>Picris hieracioides</i> L.	Picride fausse-éperviaire	-	2010
<i>Pimpinella saxifraga</i> L.	Petit boucage ; Boucage saxifrage	-	2008
<i>Pinus nigra</i> Arnold	Pin noir d'Autriche	-	2009
<i>Pinus sylvestris</i> L.	Pin sylvestre	-	2006
<i>Plantago coronopus</i> L.	Plantain corne-de-cerf ; Pied-de-corbeau	-	2008
<i>Plantago lanceolata</i> L.	Plantain lancéolé	-	2010
<i>Plantago major</i> L.	Grand plantain ; Plantain majeur	-	2010
<i>Platanthera chlorantha</i> (Custer) Rchb.	Orchis verdâtre ; Orchis vert	Prot.	2010
<i>Poa angustifolia</i> L.	Pâturin à feuilles étroites	-	2004
<i>Poa annua</i> L.	Pâturin annuel	-	2010
<i>Poa compressa</i> L.	Pâturin comprimé	-	2010
<i>Poa nemoralis</i> L.	Pâturin des bois	-	2004
<i>Poa pratensis</i> L.	Pâturin des prés	-	2010
<i>Poa trivialis</i> L.	Pâturin commun	-	2010
<i>Polycnemum arvense</i> L.	Polycnème des champs	Prot.	1973
<i>Polygonatum multiflorum</i> (L.) All.	Sceau-de-Salomon multiflore	-	2010
<i>Polygonum amphibium</i> L.	Renouée amphibie	-	2010

<i>Polygonum aviculare</i> L.	Renouée des oiseaux	-	2010
<i>Polygonum hydropiper</i> L.	Renoué poivre d'eau	-	2010
<i>Polygonum persicaria</i> L.	Renouée persicaire	-	2010
<i>Populus alba</i> L.	Peuplier blanc	-	2010
<i>Populus tremula</i> L.	Peuplier tremble	-	2010
<i>Populus x canescens</i> (Aiton) Sm.	Peuplier grisard	-	2010
<i>Portulaca oleracea</i> L.	Pourpier cultivé	-	2010
<i>Potamogeton perfoliatus</i> L.	Potamot à feuilles perfoliées	-	1997
<i>Potentilla anserina</i> L.	Potentille ansérine ; Potentille des Oies	-	2008
<i>Potentilla neumanniana</i> Rchb.	Potentille printanière	-	2009
<i>Potentilla reptans</i> L.	Potentille rampante ; Quintefeuille	-	2010
<i>Primula veris</i> L.	Primevère officinale ; Coucou	-	2010
<i>Prunella laciniata</i> (L.) L.	Brunelle laciniée ; Brunelle blanche	Prot.	2008
<i>Prunella vulgaris</i> L.	Brunelle commune	-	2010
<i>Prunus avium</i> (L.) L.	Merisier vrai ; Cerisiers des oiseaux	-	2010
<i>Prunus mahaleb</i> L.	Bois de Sainte-Lucie	-	2006
<i>Prunus spinosa</i> L.	Epine-noire ; Prunellier	-	2010
<i>Pulicaria dysenterica</i> (L.) Bernh.	Pulicaire dysentérique	-	2010
<i>Pulmonaria affinis</i> Jord.	Pulmonaire semblable	-	2010
<i>Pulsatilla vulgaris</i> Mill.	Anemone pulsatille ; Pulsatille commune	Prot.	2009
<i>Quercus cerris</i> L.	Chêne chevelu	-	2008
<i>Quercus petraea</i> Liebl.	Chêne rouvre ; Chêne sessile	-	2006
<i>Quercus pubescens</i> Willd.	Chêne pubescent	-	2009
<i>Quercus robur</i> L.	Chêne pédonculé	-	2011
<i>Ranunculus acris</i> L.	Renoncule âcre	-	2010
<i>Ranunculus bulbosus</i> L.	Renoncule bulbeuse	-	2010
<i>Ranunculus ficaria</i> L.	Ficaire fausse-renoncule	-	2011
<i>Ranunculus fluitans</i> Lam.	Renoncule des rivières	-	2001
<i>Ranunculus repens</i> L.	Renoncule rampante	-	2010
<i>Ranunculus sceleratus</i> L.	Renoncule scélérate	-	2008
<i>Reseda lutea</i> L.	Réséda jaune	-	2004
<i>Rhamnus cathartica</i> L.	Nerprun purgatif	-	2010
<i>Ribes nigrum</i> L.	Cassis	Prot.	2008
<i>Ribes rubrum</i> L.	Groseillier rouge	-	2010
<i>Ribes uva-crispa</i> L.	Groseillier à maquereau	-	2010
<i>Robinia pseudoacacia</i> L.	Robinier faux-acacia	-	2010
<i>Roegneria canina</i> (L.) Nevski	Chiendent des chiens	-	2010
<i>Rorippa amphibia</i> (L.) Besser	Rorippe amphibie	-	2010
<i>Rosa arvensis</i> Huds.	Rosier des champs	-	2010
<i>Rosa canina</i> L.	Rosier des chiens ; Eglantier	-	2010
<i>Rosa gallica</i> L.	Rose de France	Prot.	1923
<i>Rubus caesius</i> L.	Rosier bleue	-	2010
<i>Rubus fruticosus</i> L.	Ronce commune	-	2010
<i>Rubus ulmifolius</i> Schott	Ronce à feuilles d'orme	-	2010
<i>Rumex acetosa</i> L.	Oseille des prés	-	2010
<i>Rumex acetosella</i> L.	Petite oseille	-	2004
<i>Rumex conglomeratus</i> Murray	Oseille agglomérée	-	2010
<i>Rumex crispus</i> L.	Oseille crépue	-	2010
<i>Rumex obtusifolius</i> L.	Oseille à feuilles obtuses	-	2010
<i>Rumex sanguineus</i> L.	Oseille sanguine ; Patience sanguine	-	2008
<i>Ruscus aculeatus</i> L.	Fragon ; Petit houx	Prot.	2011

<i>Salix acuminata</i> Mill.	Saule roux-cendré	-	2010
<i>Salix alba</i> L.	Saule blanc ; Osier blanc	-	2010
<i>Salix caprea</i> L.	Saule marsault	-	2010
<i>Salix cinerea</i> L.	Saule cendré	-	2010
<i>Salvia pratensis</i> L.	Sauge des prés	-	2009
<i>Sambucus ebulus</i> L.	Sureau yèble	-	2010
<i>Sambucus nigra</i> L.	Sureau noir	-	2011
<i>Sanguisorba minor</i> Scop.	Petite Pimprenelle	-	2009
<i>Saponaria officinalis</i> L.	Saponaire officinale ; Savonnière	-	2008
<i>Saxifraga tridactylites</i> L.	Saxifrage à trois doigts	-	2010
<i>Scabiosa columbaria</i> L.	Scabieuse colombarie	-	2009
<i>Scandix pecten-veneris</i> L.	Scandix peigne-de-Vénus	Prot.	2008
<i>Scilla bifolia</i> L.	Scille à deux feuilles	Prot.	2011
<i>Scleranthus annuus</i> L.	Gnavelle annuelle ; Scléranthe annuel	-	2006
<i>Scrophularia auriculata</i> Loefl. ex L.	Scrofulaire aquatique	-	2010
<i>Scrophularia nodosa</i> L.	Scrofulaire noueuse	-	2010
<i>Scrophularia umbrosa</i> Dumort.	Scrofulaire des ombrages ; Scrofulaire ailée	-	2001
<i>Scutellaria galericulata</i> L.	Scutellaire casquée ; Grande toque	-	2008
<i>Securigera varia</i> (L.) Lassen	Coronille bigarrée	-	2008
<i>Sedum acre</i> L.	Orpin acre ; Poivre de muraille	-	2004
<i>Senecio jacobaea</i> L.	Séneçon jacobée	-	2010
<i>Senecio vulgaris</i> L.	Séneçon commun	-	2010
<i>Seseli montanum</i> L.	Séséli des montagnes	-	2009
<i>Setaria viridis</i> (L.) P.Beauv.	Sétaire verte	-	2010
<i>Sherardia arvensis</i> L.	Rubéole des champs	-	2008
<i>Silene latifolia</i> Poir.	Compagnon blanc	-	2010
<i>Silene vulgaris</i> (Moench) Garcke	Silène commun ; Silène enflé	-	2008
<i>Sison amomum</i> L.	Sison ; Sison amome	-	2008
<i>Sisymbrella aspera</i> (L.) Spach	Cresson rude ; Sisymbre rude	-	1923
<i>Solanum dulcamara</i> L.	Morelle douce-amère	-	2010
<i>Solanum nigrum</i> L.	Morelle noire	-	2010
<i>Solidago canadensis</i> L.	Solidage du Canada	-	2008
<i>Sonchus arvensis</i> L.	Laiteron des champs	-	2010
<i>Sonchus asper</i> (L.) Hill	Laiteron rude	-	2010
<i>Sonchus oleraceus</i> L.	Laiteron potager	-	2010
<i>Sorbus domestica</i> L.	Cormier	-	2006
<i>Sorbus torminalis</i> (L.) Crantz	Alisier des bois ; Alisier torminal	-	2006
<i>Spergularia rubra</i> (L.) J. & C.Presl	Spargoute rouge ; Spergulaire rouge	-	2006
<i>Stachys annua</i> (L.) L.	Epiaire annuelle	Prot.	1991
<i>Stachys palustris</i> L.	Epiaire des marais	-	2010
<i>Stachys recta</i> L.	Epiaire droite	-	1997
<i>Stachys sylvatica</i> L.	Epiaire des bois	-	2010
<i>Stellaria graminea</i> L.	Stellaire graminée	-	2010
<i>Stellaria holostea</i> L.	Stellaire holostée	-	2010
<i>Stellaria media</i> (L.) Vill.	Mouron des oiseaux	-	2010
<i>Symphytum officinale</i> L.	Grande consoude	-	2010
<i>Tamus communis</i> L.	Tamier commun ; Herbe aux femmes battues	-	2010
<i>Taraxacum campylodes</i> G.E.Haglund	Dent de lion ; Pissenlit	-	2004
<i>Taxus baccata</i> L.	If	-	2010
<i>Teesdalia nudicaulis</i> (L.) R.Br.	Téesdalie à tige nue	-	2006
<i>Teucrium botrys</i> L.	Germandrée botryde	Prot.	2009
<i>Teucrium chamaedrys</i> L.	Germandrée petit-chêne	Prot.	2009

<i>Teucrium montanum</i> L.	Germandrée des montagnes	Prot.	2009
<i>Teucrium scorodonia</i> L.	Germandrée scorodaine ; Sauge des bois	-	1997
<i>Thalictrum flavum</i> L.	Pigamon jaune	Prot.	2008
<i>Thesium humifusum</i> DC.	Thésium couché	-	2009
<i>Thymus praecox</i> Opiz	Thym précoce	-	2009
<i>Tilia platyphyllos</i> Scop.	Tilleul à grandes feuilles	-	2010
<i>Torilis japonica</i> (Houtt.) DC.	Torilis faux-cerfeuil	-	2010
<i>Torilis nodosa</i> (L.) Gaertn.	Torilis noueux	-	2008
<i>Tragopogon pratensis</i> L.	Salsifis des prés	-	2010
<i>Trifolium campestre</i> Schreb.	Trèfle des champs ; Trèfle jaune	-	2010
<i>Trifolium dubium</i> Sibth.	Trèfle douteux	-	2010
<i>Trifolium incarnatum</i> L.	Trèfle incarnat	-	1997
<i>Trifolium pratense</i> L.	Trèfle des prés	-	2008
<i>Trifolium repens</i> L.	Trèfle blanc ; Trèfle rampant	-	2010
<i>Trifolium rubens</i> L.	Trèfle rougeâtre	Prot.	2008
<i>Trisetum flavescens</i> (L.) P.Beauv.	Avoine jaunâtre ; Avoine dorée	-	2010
<i>Ulmus minor</i> Mill.	Orme champêtre ; Petit orme	-	2010
<i>Urtica dioica</i> L.	Grande ortie ; Ortie dioïque	-	2010
<i>Valeriana officinalis</i> L.	Valériane officinale	-	2010
<i>Valerianella carinata</i> Loisel.	Mâche carénée	-	2004
<i>Valerianella dentata</i> (L.) Pollich	Mâche dentée	-	2008
<i>Valerianella locusta</i> (L.) Laterr.	Mâche potagère	-	2010
<i>Valerianella rimosa</i> Bastard	Mâche à oreillettes	-	2008
<i>Verbascum blattaria</i> L.	Molène blattaire	-	1997
<i>Verbascum lychnitis</i> L.	Molène lychnite	-	2008
<i>Verbascum thapsus</i> L.	Molène bouillon-blanc	-	2004
<i>Verbena officinalis</i> L.	Verveine officinale	-	2010
<i>Veronica acinifolia</i> L.	Véronique à feuilles de calament	-	2010
<i>Veronica agrestis</i> L.	Véronique agreste ; Véronique rustique	-	2008
<i>Veronica anagallis-aquatica</i> L.	Véronique mourron-d'eau ; Mouron aquatique	-	2008
<i>Veronica arvensis</i> L.	Véronique des champs	-	2010
<i>Veronica chamaedrys</i> L.	Véronique petit-chêne	-	2010
<i>Veronica hederifolia</i> L.	Véronique à feuilles de lierre	-	2010
<i>Veronica officinalis</i> L.	Véronique officinale	-	1997
<i>Veronica persica</i> Poir.	Véronique de Perse	-	2010
<i>Viburnum lantana</i> L.	Viorne mancienne	-	2009
<i>Viburnum opulus</i> L.	Viorne obier	-	2010
<i>Vicia hirsuta</i> (L.) Gray	Vesce hérissée	-	2010
<i>Vicia lutea</i> L.	Vesce jaune	-	1997
<i>Vicia sativa</i> L.	Vesce cultivée	-	2010
<i>Vicia sepium</i> L.	Vesce des haies	-	2008
<i>Vinca minor</i> L.	Petite pervenche	-	2004
<i>Viola arvensis</i> Murray	Pensée des champs	-	2008
<i>Viola hirta</i> L.	Violette hérissée	-	2010
<i>Viola odorata</i> L.	Violette odorante	-	2008
<i>Viola reichenbachiana</i> Jord. ex Boreau	Violette de Reichenbach ; Violette des bois	-	2006
<i>Viola riviniana</i> Rchb.	Violette de Rivinus	-	2006
<i>Viscum album</i> L.	Gui	-	2010
<i>Vulpia myuros</i> (L.) C.C.Gmel.	Vulpie queue-de-rat	-	2010

ANNEXE VI : LISTE DES ESPECES ANIMALES DE L'INPN

- **Lépidoptères :**

Famille	Nom latin	Nom vernaculaire
Hesperiidae	<i>Carcharodus alceae</i>	Grisette
	<i>Erynnis tages</i>	Point-de-Hongrie
	<i>Pyrgus malvae</i>	Hespérie de la mauve
	<i>Thymelicus lineolus</i>	Hespérie du dactyle
Lycaenidae	<i>Celastrina argiolus</i>	Azuré des nerpruns
	<i>Plebeius agestis</i>	Collier de corail
	<i>Polyommatus thersites</i>	Azuré de l'esparcette
Nymphalidae	<i>Aphantopus hyperantus</i>	Tristan
	<i>Araaschnia levana</i>	Carte géographique
	<i>Brintesia circe</i>	Silène
	<i>Clossiana dia</i>	Petite violette
	<i>Coenonympha arcania</i>	Céphale
	<i>Issoria lathonia</i>	Petit Nacré
	<i>Lasiommata megera</i>	Mégère
	<i>Polygonia c-album</i>	Robert-le-diable
	<i>Pyronia tithonus</i>	Amaryllis
	<i>Vanessa atalanta</i>	Vulcain
	<i>Vanessa cardui</i>	Belle-dame
Pieridae	<i>Colias crocea</i>	Souci
	<i>Leptidea sinapsis</i>	Piéride de la moutarde
	<i>Pieris brassicae</i>	Piéride du chou
	<i>Pieris napi</i>	Piéride du navet
	<i>Pieris rapae</i>	Piéride de la rave

- **Mammifères :**

Ordre	Famille	Nom latin	Nom vernaculaire	Protection communautaire		Protection nationale
				Convention de Berne	Directive Faune Flore Habitats	Arrêté du 23 avril 2007
Artiodactyla	Cervidae	<i>Capreolus capreolus</i>	Chevreuil	Annexe III		
	Suidae	<i>Sus scofra</i>	Sanglier			
Carnivora	Canidae	<i>Vulpes vulpes</i>	Renard roux			
	Mustelidae	<i>Martes foina</i>	Fouine	Annexe III		
		<i>Martes martes</i>	Martre	Annexe III	Annexe V	
		<i>Mustela erminea</i>	Hermine	Annexe III		
		<i>Mustela nivalis</i>	Belette	Annexe III		
	<i>Mustela putorius</i>	Putois d'Europe	Annexe III	Annexe V		
Insectivora	Erinaceidae	<i>Erinaceus europaeus</i>	Hérisson d'Europe	Annexe III		Article 2
Rodentia	Muridae	<i>Ondatrazibethicus</i>	Rat musqué			