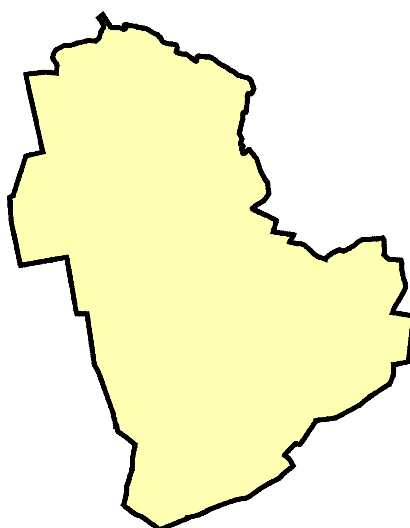




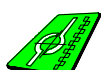
COMMUNE DE MONTCRESSON (45)

Plan Local d'Urbanisme



LISTE DES SITES ARCHEOLOGIQUES

Objet	Date
Approuvé le	3 mars 2008
Révisé le	
Modifié le	
Mis à jour le	



**Préfecture de la région Centre
Direction des affaires culturelles
Service régional de l'Archéologie**

Objet : Demande de renseignements : MONTCRESSON (45 212)

affaire suivie par : Olivier Ruffier

☎ 02 38.78.85.41, télécopie : 02 38.78. 85.52

Etat des connaissances des sites ou indices archéologiques en mai 2004

N° de carte 2004 <input type="checkbox"/> site AP <input type="checkbox"/> site AH	N° SRA	Lieu-dit IGN ou <i>cadastral</i>	Nature et datation des vestiges
Sites préhistoriques			
1	001 AP	Ecluse du Moulin de Tours	Menhir néolithique potentiel.
2	002 AP	« la Pierre Percée », l'Orme au Muet (emplacement d'origine); la Ferme du Canal (emplacement actuel).	Menhir néolithique.
3	003 AP	Les Vallées	Industries lithiques du Paléolithique.
4	004 AP	Les Pointes	Industries lithiques du Paléolithique.
3	005 AP	Les Vallées	Campement du Paléolithique supérieur (outillage lithique, foyer, ossements).
Sites historiques			
1	001 AH	La Grosse Motte	Tumulus de l'Age du fer.
2	002 AH	La Motte	Indice topographique et toponymique de motte castrale médiévale figuré sur la carte IGN. Le hameau « la Motte » est figuré sur la carte de Cassini (fin 18 ^e s.).
3	003 AH	La Grande Brosse	Habitat fortifié des 16 ^e , 17 ^e et 18 ^e s. Sur la carte de Cassini (fin 18 ^e s.) est représentée une ferme.
4	004 AH	Le Marchais Plat	Indices d'occupation de l'Age du bronze et de la période gallo-romaine.
5	005 AH	La Grande Brosse	Indices d'occupation gallo-romaine.
6	006 AH	La Grande Brosse	Indices d'occupation médiévale.
7	007 AH	Breuzy	Hameau, prieuré Saint-Genou et fontaine d'origine médiévale. La chapelle est indiquée « Chapelle du Breuse » sur la carte de Cassini (fin 18 ^e s.). L'église de Saint-Genou est mentionnée dans les sources archivistiques en 1147 « Ecclesia Sancti Genulfi de Buisiaco » (propriété de l'abbaye de Ferrières).
8	008 AH	Montcresson, le bourg	Bourg d'origine médiéval mentionné dans les sources archivistiques en 1162 « De Monte Cressione ».
8	009 AH	Montcresson, église Saint-Léger	Eglise du 12 ^e siècle, classée Monument historique par arrêté du 10/02/1909.

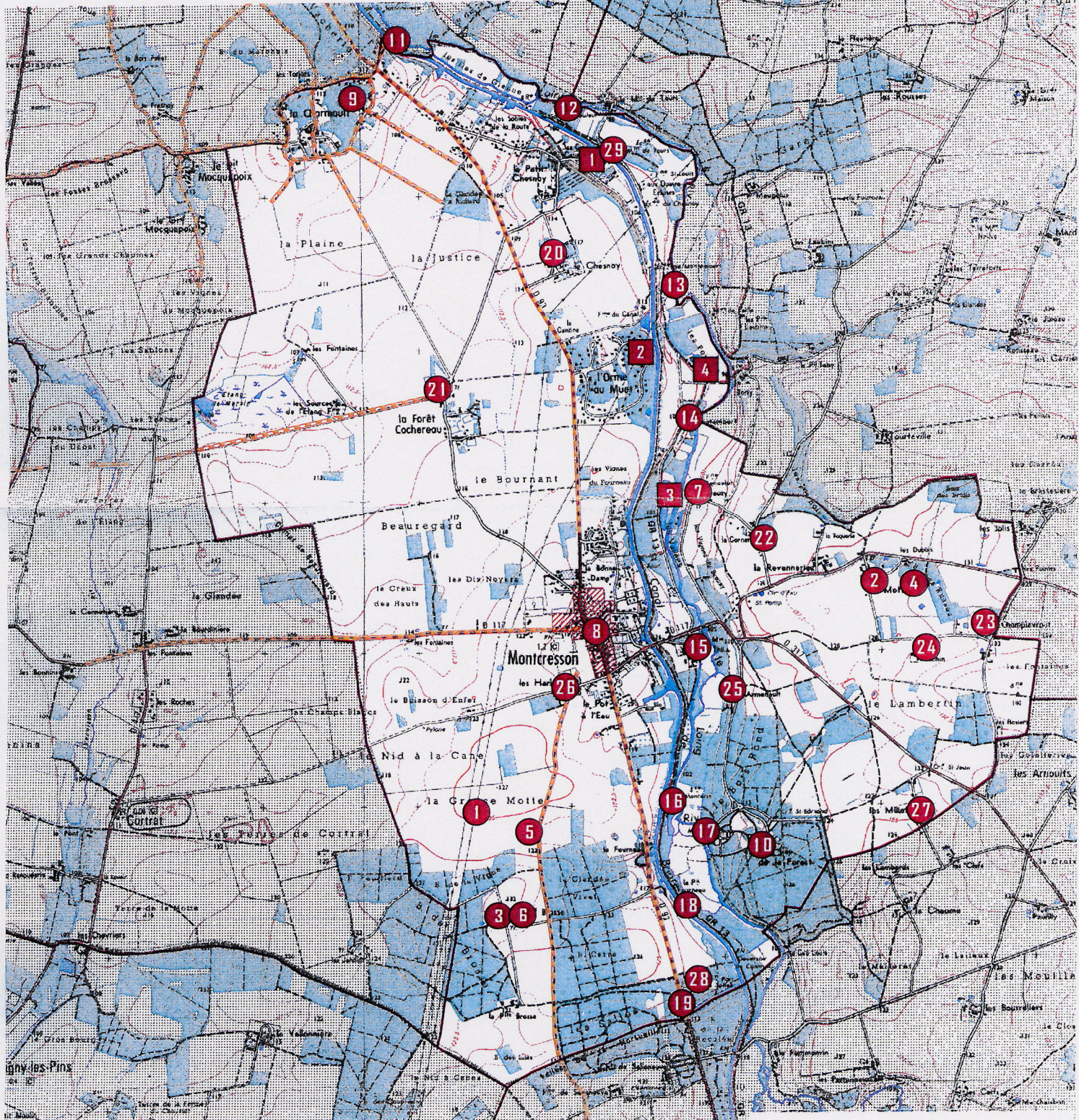
N° de carte 2004 <input type="checkbox"/> site AP <input type="checkbox"/> site AH	N° SRA	Lieu-dit IGN ou <i>cadastral</i>	Nature et datation des vestiges
10	010 AH	Château de la Forest	Château des 12 ^e , 14 ^e , 17 ^e , et 19 ^e siècles (inscription MH par arrêté du 29/09/1986). Le château est représenté sur la carte de Cassini (fin 18 ^e s.).
6	011 AH	La Grande Brosse	Ferme du 17 ^e s. figurée sur la carte de Cassini (fin 18 ^e s.).
8	012 AH	Chapelle Notre-Dame	Chapelle d'origine médiévale. Figure sur la carte de Cassini.
9	013 AH	La Charmault	Hameau d'origine moderne voire antérieur, nommé « la Charmoye » sur la carte de Cassini (fin 18 ^e s.).
11	014 AH	« Le Moulin d'Haran »	Moulin à eau attesté en 1484 et 1527.
12	015 AH	« Moulin du Grand Gué »	Moulin à eau attesté en 1551, détruit au milieu du 17 ^e s.
13	016 AH	« Moulin des Buissonneaux »	Moulin d'époque moderne, détruit au milieu du 17 ^e s.
14	017 AH	« Moulin de Montambert »	Moulin à foulon attesté en 1541 (construction possible au 15 ^e s.). Détruit vers 1574. Moulin représenté sur la carte de Cassini (fin 18 ^e s.).
7	018 AH	« Moulin de Breuzy »	Moulin à eau attesté en 1540, disparu dans la 1 ^{ère} moitié du 18 ^e s.
15	019 AH	« Moulin du Thil »	Moulin attesté en 1473. Il est représenté sur la carte de Cassini (fin 18 ^e s.). Activité arrêtée après la guerre de 1914-1918.
16	020 AH	« Moulin de Monthorin »	Moulin attesté en 1524. détruit au début du 17 ^e s.
17	021 AH	« Moulin de la Forest »	Moulin attesté en 1524. En activité jusqu'au milieu du 20 ^e s. Moulin représenté sur la carte de Cassini (fin 18 ^e s.).
18	022 AH	« Moulin Tortereau » dit « Grillet »	Moulin attesté en 1524. Abandonné après 1657.
19	023 AH	D. 93, « Chemin de Saint-Jacques »	Voie ancienne de Montargis à Montbouy.
20	024 AH	Chesnoy	« le Chenoï », hameau représenté sur la carte de Cassini (fin 18 ^e s.) d'origine moderne voire antérieure.
21	025 AH	La Forêt-Cochereau	« la Forest Couchereau », hameau représenté sur la carte de Cassini (fin 18 ^e s.) d'origine moderne voire antérieure.
22	026 AH	La Cornerie	« Cornerie », hameau représenté sur la carte de Cassini (fin 18 ^e s.) d'origine moderne voire antérieure.
23	027 AH	Champlevrault	« Champlevreau », hameau représenté sur la carte de Cassini (fin 18 ^e s.) d'origine moderne voire antérieure.
24	028 AH	Peschin	« les Peschins », mine ou source (?) représenté sur la carte de Cassini (fin 18 ^e s.) d'origine moderne voire antérieure.

N° de carte 2004 <input type="checkbox"/> site AP <input type="checkbox"/> site AH	N° SRA	Lieu-dit IGN ou <i>cadastral</i>	Nature et datation des vestiges
25	029 AH	L'Armenault	« l'Armebnault », ferme (vacherie) représentée sur la carte de Cassini (fin 18 ^e s.) d'origine moderne voire antérieure.
26	030 AH	Les Harles	« le Harte », ferme (vacherie) ? représentée sur la carte de Cassini (fin 18 ^e s.) d'origine moderne voire antérieure.
27	031 AH	Les Millets	« Chesne-dans ou les Millets », mine ou source ? représenté sur la carte de Cassini (fin 18 ^e s.) d'origine moderne voire antérieure.
28	032 AH	Ancien Port des Salles	« les Salles », hameau hameau représenté sur la carte de Cassini (fin 18 ^e s.) d'origine moderne voire antérieure.
29	033 AH	Ecluse du moulin de Tours	Ecluse représentée sur la carte de Cassini (fin 18 ^e s.) d'origine moderne.

45 212 - MONTCRESSON

ETAT DES CONNAISSANCES ARCHEOLOGIQUES EN MAI 2004

-  Zone archéologique sensible
 -  Site ou indice archéologique historique recensé
 -  Site ou indice archéologique préhistorique recensé
 -  Voie ancienne ou gallo-romaine avérée
 -  Limite de commune
- Préfecture de la région
 Centre
 Direction régionale
 des affaires culturelles
 Service régional de l'archéologie



0 500 Mètres