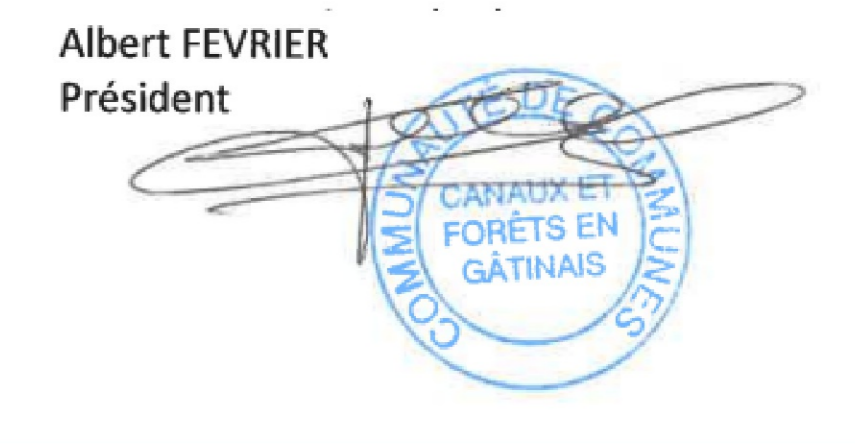
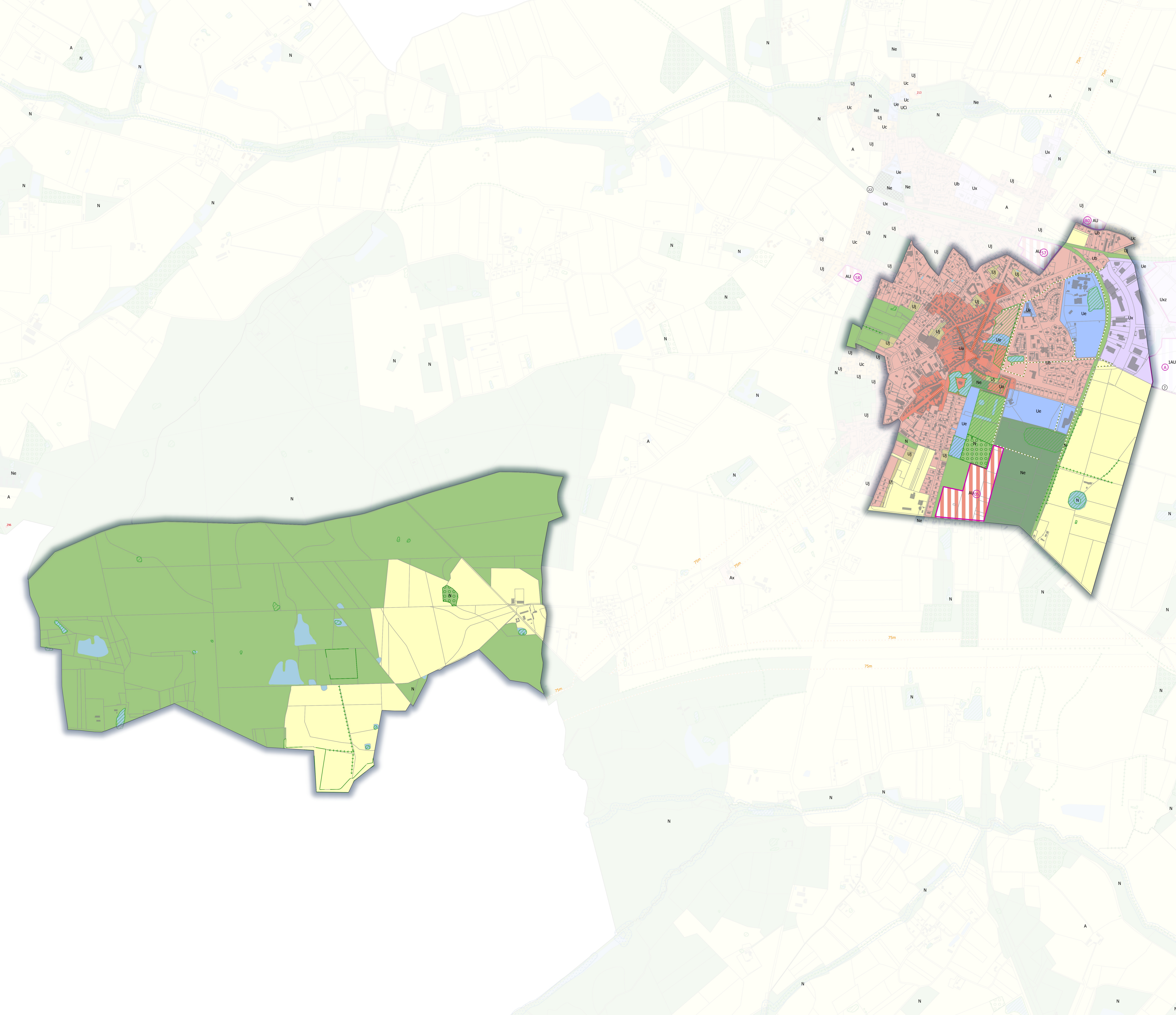


**PLAN LOCAL D'URBANISME
 INTERCOMMUNAL
 ZONAGE RÉGLEMENTAIRE
 Commune de Bellegarde**

PLUI-H approuvé par délibération du Conseil Communautaire
 le 11 avril 2023



Sources : DGI, Cadastre, juil. 2022 - IGN® BD-PARCELLAIRE
 Réalisation : VILLE OUVERTE • Mars 2023



ZONAGE RÉGLEMENTAIRE

- ZONE URBANISÉE**
- Ua / Zone urbaine : cœurs historiques des pôles structurants et pôles-relais
 - Ub / Zone urbaine : centres-bourgs des communes rurales -et- aux faubourgs des pôles structurants et pôles-relais
 - Uc / Zone urbaine : extensions périphériques peu denses -et- à certains hameaux ou lotissements desservis par les réseaux
 - Ue / Zone urbaine : équipements publics ou d'intérêt collectif
 - Ux / Zone urbaine à vocation principale économique
 - Uj / Zone de jardins privés, de vergers, intégrés au tissu urbain
- ZONE À URBANISER**
- AU / Zone ouverte à l'urbanisation à court terme et à vocation à accueillir principalement de l'habitat
 - 1AUxz / Zone ouverte à l'urbanisation à court terme et à vocation à accueillir de l'activité économique affectée au périmètre de la ZAC du bellegardois
- ZONE NATURELLE**
- N / Zone à dominante naturelle ou forestière, à préserver en raison de la qualité paysagère et environnementale des sites ou de l'existence d'une exploitation forestière
 - Ne / Zone d'équipements située dans un site naturel
- ZONE AGRICOLE**
- A / Zone à dominante agricole, à protéger en raison du potentiel agronomique, biologique ou économique des terres agricoles
 - Boisement à préserver ou à créer pour des motifs écologiques et culturels (alignements d'arbres dans la trame verte) (L151-23)
 - Linéaire commercial à préserver (L151-16)
 - Élément de continuité écologique et trame verte et bleue (L151-23)
 - Cheminement à préserver (L151-38)
 - Espace boisé classé à préserver (L113-1)
 - Élément de paysage, (site et secteur) à préserver pour des motifs d'ordre écologique (L151-23)
 - Orientation d'Aménagement et de programmation (L151-6 et -7)

