

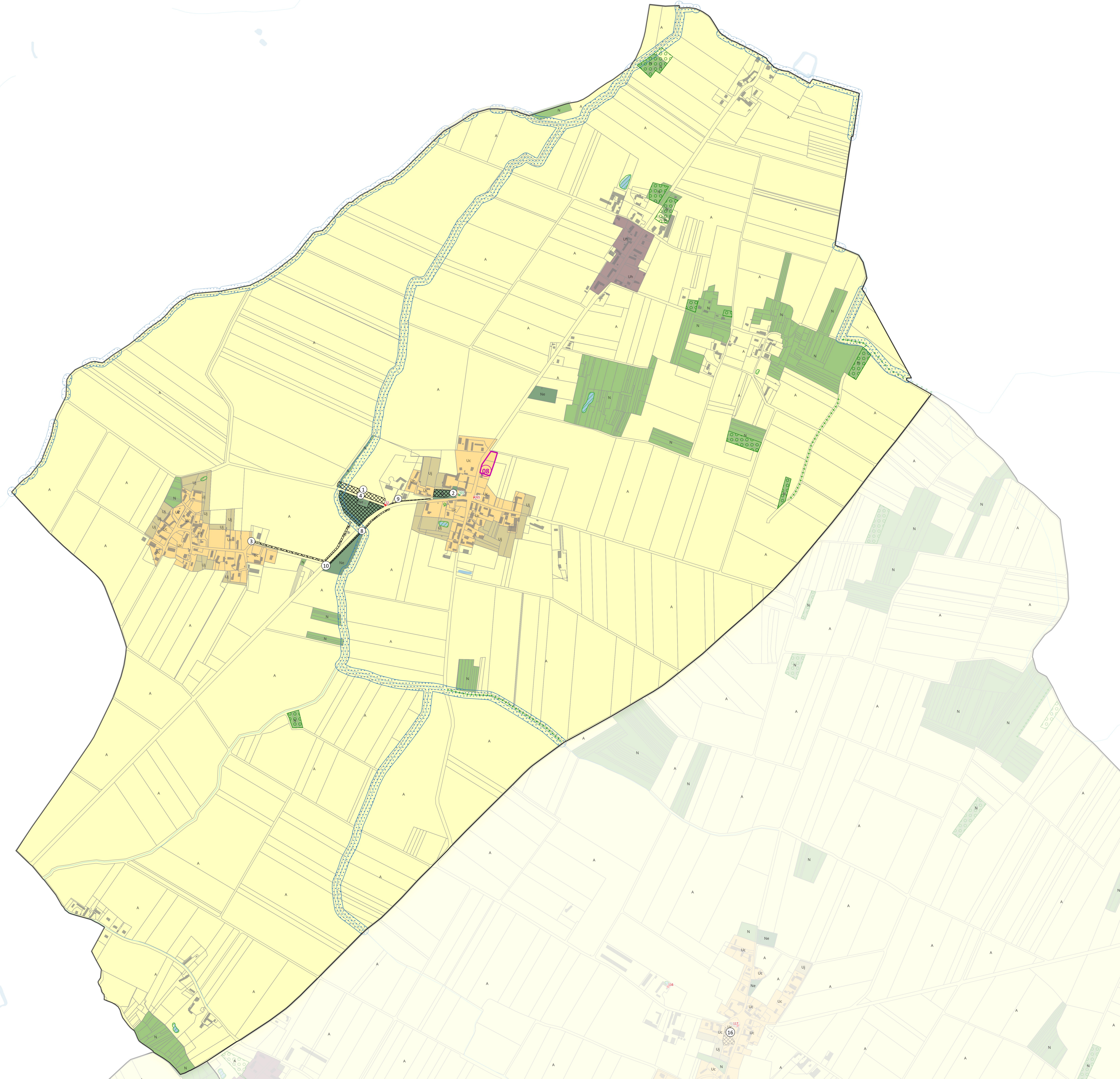
PLAN LOCAL D'URBANISME  
INTERCOMMUNAL  
ZONAGE RÉGLEMENTAIRE  
Commune de Chapelon

PLU-i-H approuvé par délibération du Conseil Communautaire  
le 11 avril 2023

Albert FEVRIER  
Président



Sources : DGI, Cadastre, juil. 2022 - IGN® BD-PARCELLAIRE  
Réalisation : VILLE OUVERTE • Mars 2023



ZONAGE

ZONE URBANISÉE

- Uc / Zone urbaine : extensions périphériques peu denses -et à certains hameaux ou lotissements desservis par les réseaux
- Uh / Zone urbaine : hameaux ou lotissements boisés, -ensembles urbains constitués à l'écart des centres-bourgs
- Uj / Zone de jardins privés, de vergers, intégrés au tissu urbain

ZONE À URBANISER

ZONE NATURELLE

- N / Zone à dominante naturelle ou forestière, à préserver en raison de la qualité paysagère et environnementale des sites ou de l'existence d'une exploitation forestière
- Ne / Zone d'équipements située dans un site naturel

ZONE AGRICOLE

- A / Zone à dominante agricole, à protéger en raison du potentiel agronomique, biologique ou économique des terres agricoles

PRESCRIPTIONS

- ★ Elément du patrimoine bâti à préserver (L151-19)
- ★ Elément de paysage naturel pour des motifs écologiques et culturels (L151-19 et -23)
- Boisement à préserver ou à créer pour des motifs écologiques et culturels (alignements d'arbres dans la trame verte) (L151-23)
- Elément de continuité écologique et trame verte et bleue (L151-23)
- 🌳 Espace boisé classé à préserver (L113-1)
- 🚫 Secteur avec interdiction de constructibilité pour des raisons-environnementales, de risques, d'intérêt général (R151-31 2°)
- 🏠 Emplacement réservé (L151-41)
- 🌿 Elément de paysage, (site et secteur) à préserver pour des motifs d'ordre écologique (L151-23)
- 📐 Orientation d'Aménagement et de programmation (L151-6 et -7)

