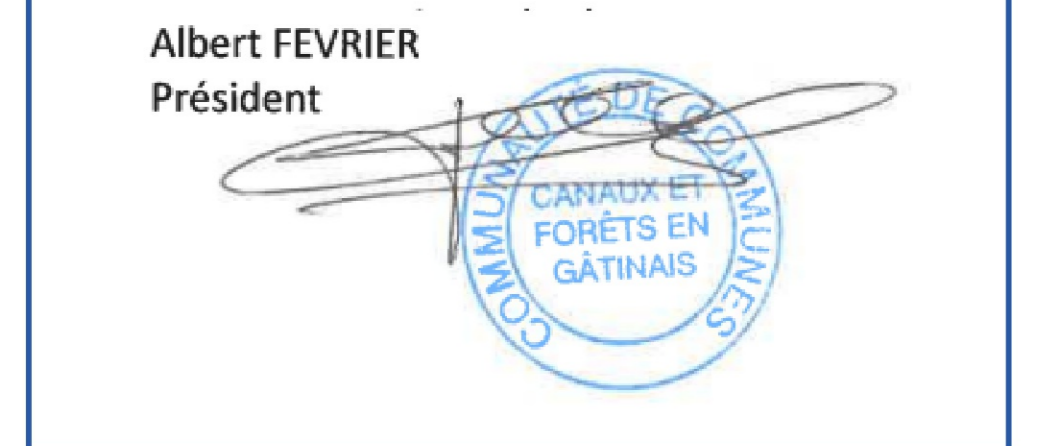
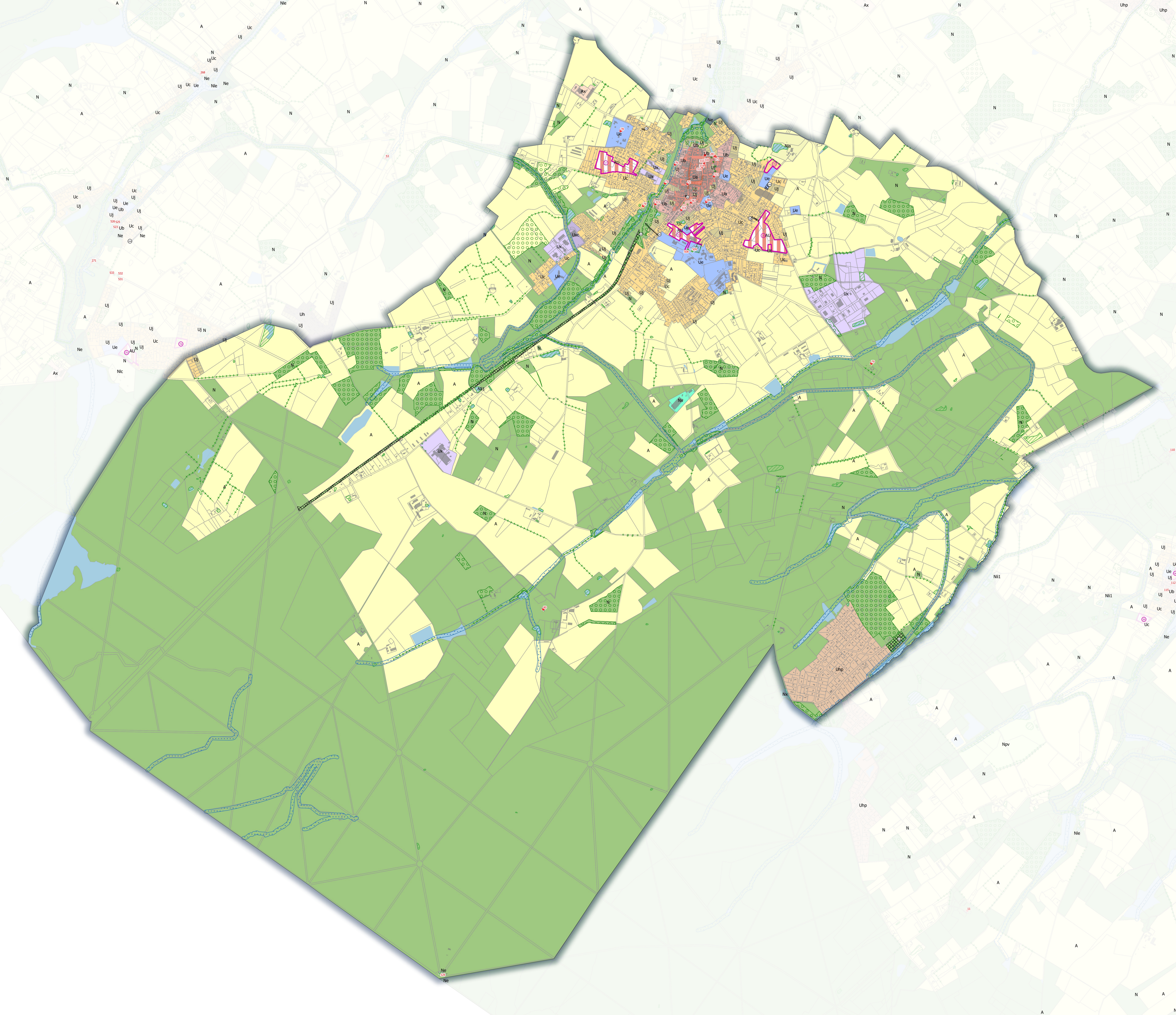


**PLAN LOCAL D'URBANISME
 INTERCOMMUNAL
 ZONAGE RÉGLEMENTAIRE
 Commune de Lorris**

PLUI-H approuvé par délibération du Conseil Communautaire
 le 11 avril 2023



Sources : DGI, Cadastre, juil. 2022 - IGN® BD-PARCELIAIRE
 Réalisation : VILLE OUVERTE • Mars 2023



ZONAGE RÉGLEMENTAIRE

- ZONE URBANISÉE**
- Ua / Zone urbaine : cœurs historiques des pôles structurants et pôles-relais
 - Ub / Zone urbaine : centres-bourgs des communes rurales - et aux faubourgs des pôles structurants et pôles-relais
 - Uc / Zone urbaine : extensions périphériques peu denses - et à certains hameaux ou lotissements desservis par les réseaux
 - Uhp / hameau ou lotissement inconstructibles
 - Ue / Zone urbaine : équipements publics ou d'intérêts collectifs
 - Ux / Zone urbaine à vocation principale économique
 - Uj / Zone économique à vocation principale de commerce
 - Uv / Zone de jardins privés, de vergers, intégrés au tissu urbain
- ZONE À URBANISER**
- AU / Zone ouverte à l'urbanisation à court terme et à vocation à accueillir principalement de l'habitat
- ZONE NATURELLE**
- N / Zone à dominante naturelle ou forestière, à préserver en raison de la qualité paysagère et environnementale des sites ou de l'existence d'une exploitation forestière
 - Ne / Zone d'équipements situés dans un site naturel
 - Ni / Zone de loisir ou touristique située dans un site naturel
 - Nk / Zone d'activités économiques situées dans un site nature
- ZONE AGRICOLE**
- A / Zone à dominante agricole, à protéger en raison du potentiel agronomique, biologique ou économique des terres agricoles
 - Ax / Zone d'activité, autre qu'agricole, située dans un site agricole
- PRESCRIPTIONS**
- Éléments du patrimoine bâti à préserver (L151-19)
 - ★ Éléments de paysage naturel pour des motifs écologiques et culturels (L151-19 et -23)
 - Boisement à préserver ou à créer pour des motifs écologiques et culturels (alignements d'arbres dans la trame verte) (L151-23)
 - Linéaire commercial à préserver (L151-16)
 - +++ Éléments de continuité écologique et trame verte et bleue (L151-23)
 - Espace boisé classé à préserver (L113-1)
 - Secteur avec interdiction de constructibilité pour des raisons-environnementales, de risques, d'intérêt général (R151-31 2°)
 - Emplacement réservé (L151-41)
 - Éléments de paysage, (site et secteur) à préserver pour des motifs d'ordre écologique (L151-23)
 - Orientation d'aménagement et de programmation (L151-6 et -7)

