

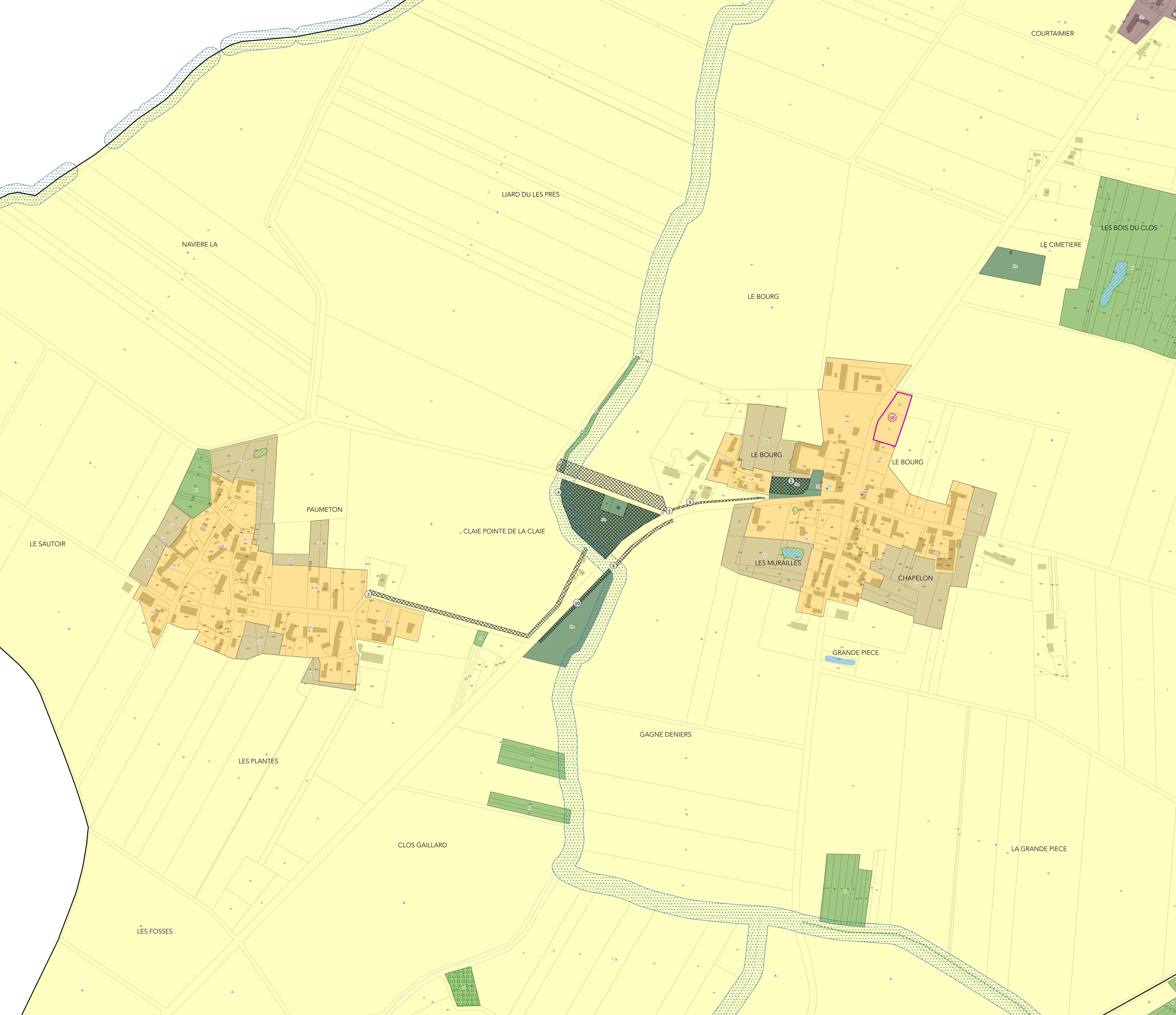
PLAN LOCAL D'URBANISME  
INTERCOMMUNAL  
ZONAGE RÉGLEMENTAIRE  
Commune de Chapelon  
Bourg Sud

PLUI-H approuvé par délibération du Conseil Communautaire  
le 11 avril 2023

Albert FEVRIER  
Président



Sources : DGI, Cadastre, juil. 2022 - IGN® BD-PARCELLAIRE  
Réalisation : VILLE OUVERTE • Mars 2023



ZONAGE

- ZONE URBANISÉE**
  - Uc / Zone urbaine : extensions périphériques peu denses -et à certains hameaux ou lotissements desservis par les réseaux
  - Uj / Zone de jardins privés, de vergers, intégrés au tissu urbain
- ZONE À URBANISER**
- ZONE NATURELLE**
  - N / Zone à dominante naturelle ou forestière, à préserver en raison de la qualité paysagère et environnementale des sites ou de l'existence d'une exploitation forestière
  - Ne / Zone d'équipements située dans un site naturel
- ZONE AGRICOLE**
  - A / Zone à dominante agricole, à protéger en raison du potentiel agronomique, biologique ou économique des terres agricoles

PRESCRIPTIONS

- ★ Elément du patrimoine bâti à préserver (L151-19)
- ✱ Elément du paysage naturel pour des motifs écologiques et culturels (L151-19 et -23)
- ⊠ Secteur avec interdiction de constructibilité pour des raisons-environnementales, de risques, d'intérêt général (R151-31.2°)
- ⊞ Emplacement réservé (L151-41)
- ▨ Elément de paysage, (site et secteur) à préserver pour des motifs d'ordre écologique (L151-23)
- ▭ Orientation d'Aménagement et de programmation (L151-6 et -7)

