

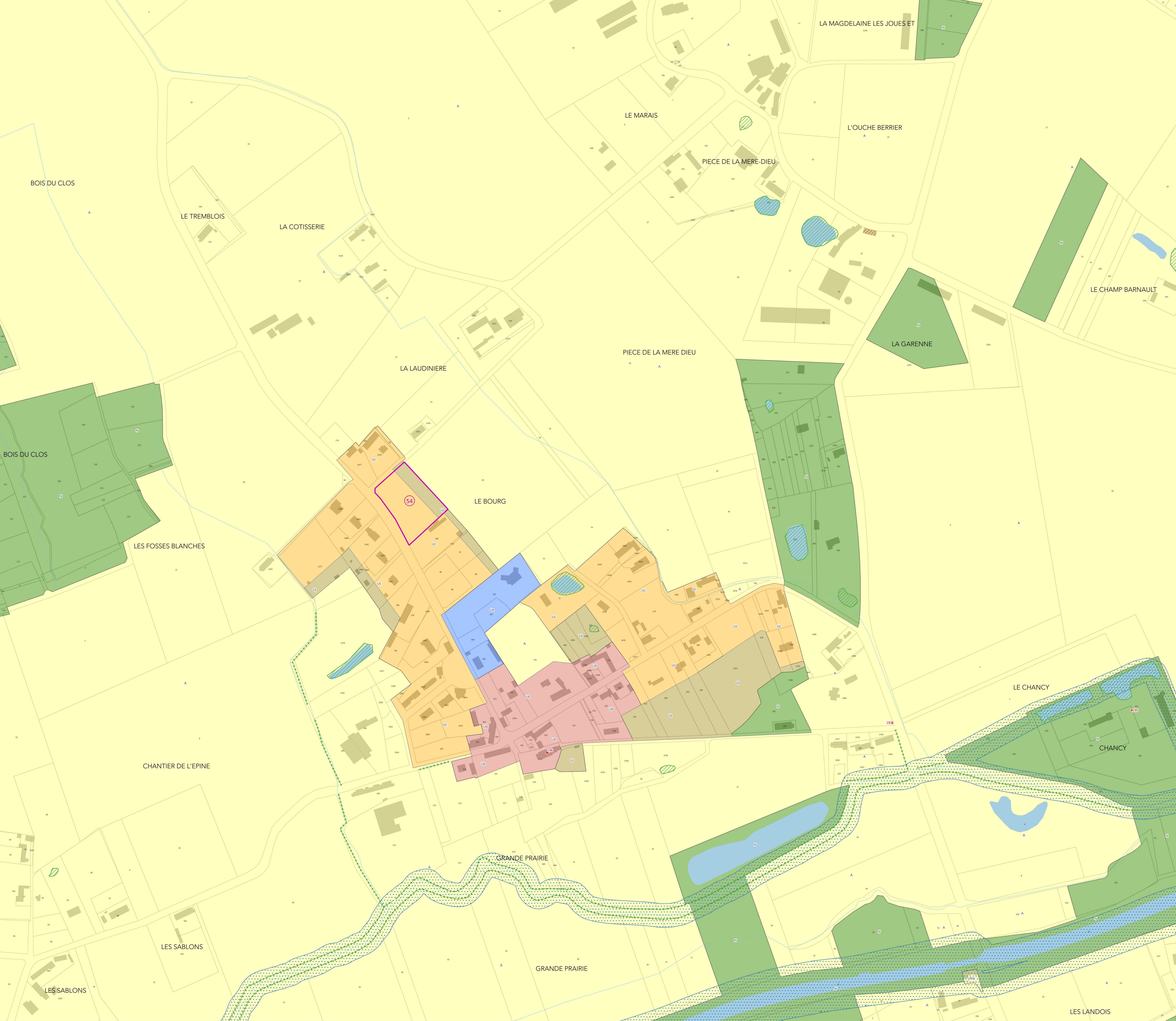
PLAN LOCAL D'URBANISME
INTERCOMMUNAL
ZONAGE RÉGLEMENTAIRE
Commune de Presnoy
Bourg Centre

PLUI-H approuvé par délibération du Conseil Communautaire
le 11 avril 2023

Albert FEVRIER
Président



Sources : DGI, Cadastre, juil. 2022 - IGN® BD-PARCELLAIRE
Réalisation : VILLE OUVERTE • Mars 2023



ZONAGE

- ZONE URBANISÉE**
 - Ub / Zone urbaine : centres-bourgs des communes rurales -et aux faubourgs des pôles structurants et pôles-relais
 - Uc / Zone urbaine : extensions périphériques peu denses -et à certains hameaux ou lotissements desservis par les réseaux
 - Ue / Zone urbaine : équipements publics ou d'intérêts collectif
 - Uj / Zone de jardins privés, de vergers, intégrés au tissu urbain
- ZONE À URBANISER**
- ZONE NATURELLE**
 - N / Zone à dominante naturelle ou forestière, à préserver en raison de la qualité paysagère et environnementale des sites ou de l'existence d'une exploitation forestière
- ZONE AGRICOLE**
 - A / Zone à dominante agricole, à protéger en raison du potentiel agronomique, biologique ou économique des terres agricoles

PRESCRIPTIONS

- ★ Elément du patrimoine bâti à préserver (L151-19)
- Elément de continuité écologique et trame verte et bleue (L151-23)
- ☒ Secteur avec interdiction de constructibilité pour des raisons-environnementales, de risques, d'intérêt général (R151-31 2°)
- ▨ Elément de paysage, (site et secteur) à préserver pour des motifs d'ordre écologique (L151-23)
- ▨ Changement de destination autorisé (L151-11 2°)
- ▨ Orientation d'Aménagement et de programmation (L151-6 et -7)

